

ザ・ゴルフガーデン高島平

<p>・施設環境</p> <ul style="list-style-type: none"> <li>都営三田線高島平駅より徒歩15分</li> <li>周辺は、自動車の大型ディーラー、テニスコートなど近郊型施設が立ち並ぶ地域</li> </ul>	
<p>・施設ジャンル</p> <ul style="list-style-type: none"> <li>ゴルフ練習場</li> </ul>	<p>・施設内容</p> <ul style="list-style-type: none"> <li>プリペイドカードシステムを導入した全天候型ゴルフ練習場</li> </ul>
<p>・施設概要</p> <p>設立</p> <ul style="list-style-type: none"> <li>1989年7月15日。日清製紙工場の跡地に、親会社である日清製粉の運営によりオープン。</li> </ul> <p>設立背景</p> <ul style="list-style-type: none"> <li>現地は工場専用地域のため、マンション等への建て替えはできない制約があった。</li> <li>ゴルフ練習場の商圏は5kmと言われ、現在その範囲には約10カ所の練習場があるが6000坪の広さを持つ練習場はなかったことから勝算ありと見てオープンした。</li> </ul> <p>運営</p> <ul style="list-style-type: none"> <li>日清製粉が運営しているが、設計・施工に携わったスポーツ用品メーカーの美津濃が、美津濃独自のカリキュラムで週2回（木・金）ゴルフスクールを行っている。またショップのコーナーにもスポーツウエア等の製品を提供している。</li> </ul> <p>スペース</p> <ul style="list-style-type: none"> <li>敷地 6000坪、フェアウェイ 3000坪、180ヤードのロングコース</li> <li>打席 1・2・3F 各38打席 合計114打席</li> <li>駐車場 140台収容</li> </ul>	
<p>・特色（ご自慢のチャームポイント）</p> <ul style="list-style-type: none"> <li>プリペイドカードシステムを導入</li> </ul> <ol style="list-style-type: none"> <li>受付で台帳に住所・氏名を記入</li> <li>プリペイドカードを購入</li> <li>打席が決まったら打席カードをもらう</li> <li>プリペイドカードを打席に設置してあるコンピュータに挿入し、練習開始</li> <li>練習終了後、打席カードを受付に返却</li> </ol>	<p>・施設レイアウト</p>

・施設関連情報

設備

- 各打席にコンピュータ2000Hシステムを設置。プリペイドカードを挿入により、ボールの供給からオートティーアップまで、全て自動化した画期的なシステムを導入した。ティーの高さも手元で自在にコントロールできる。但し、3Fはコンピュータの導入はされていない。カードでボールを購入するシステムになっている。
- コンピュータはフロント・インフォメーションと連結し、カードの挿入により、打席の空きが判断できるシステムになっている。
- 各打席にはミラーが完備され、フォームがチェックできる。また、ビデオカメラで4方向の角度からの録画もできる打席もあり、希望者にはビデオモニターサービスを提供している。
- グリーン上は、打たれたボールがオートスイーパーで自動的に回収される。

ゴルフスクール

- （月）～（金）の各日 13:00 15:00 19:00 の3コース
- （月）（水）独自のスクール（火）サンケイ（木）（金）美津濃 で行われている。

・営業関連情報

スタッフ

- 日清製粉から出向社員3名。フロントに女性3名。インストラクター2名。アルバイト30名。（男性15名、女性15名）

支払い

- プリペイドカードを採用。（3000円・5000円・10000円・20000円）
- 5000円以上のカードにはプレミアムが付き、5000円は300円、10000円は700円、20000円は2000円とそれぞれお得になっている。
- カードは、ボール料金・入場料・夜間フィーの支払いのみに使用。

サービス

- 電話で打席（1Fに8打席・2Fに4打席）の予約ができる。
- ウイークデーの昼間のみ、コーヒーの無料ワゴンサービスを行っている。
- 大型駐車場のため、エントランスでゴルフバックのキャリングサービスを行っている。

顧客

- 練馬区、荒川区及び高島平団地の住民が中心
- 年齢層はヤング～熟年層まで幅広く、最近では女性客の利用も増えている。
- 平日の昼間は、地元の自営業の夫婦が外車で乗り付けるケースが目立ち、平日の夜休日の昼間は、高島平団地の共働き夫婦のコミュニケーションの場として利用されているようだ。
- 土地柄シングル層よりファミリー層（夫婦・親子連れ）の来場が目立つ。
- オートティーアップのため、1回当たりの打数が一般の練習場より、30～40% up すると言われ、1人150～180球は打っていく。1打席を2～3人のグループでの利用が多い
- 女性は、20000円のお得なカードを購入するケースが多いが、男性は、3000円もしくは5000円のカードをこまめに購入するケースが多い。

反応

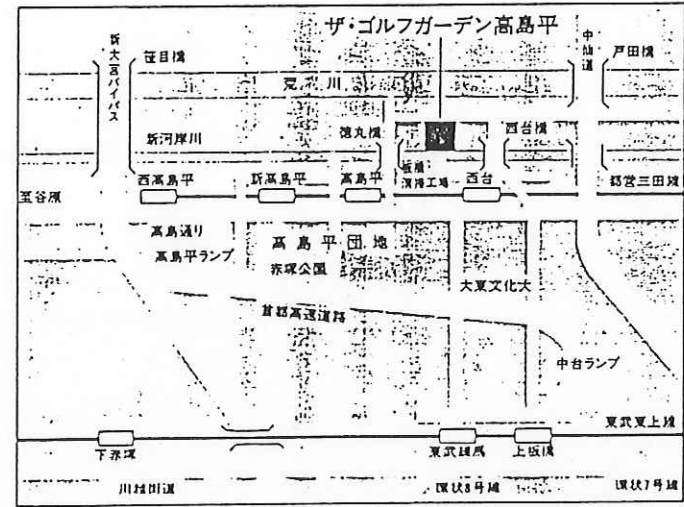
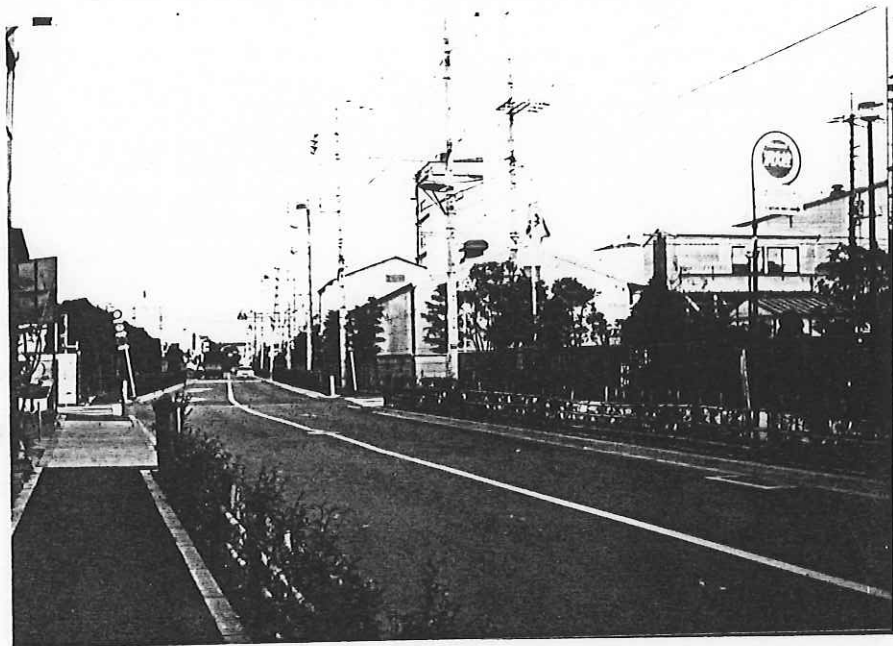
- 近所の他の練習場と比較すると割高感はあるが、施設の設備や広さによって顧客の回転の早さで人気がある。
- 多少お金をかけても利用してくれる顧客に対して、現在のゴルフブームを感じる。

防犯

- 毎日コンピュータにパスワードを入力し、フロントを素通りしてプレイする顧客をチェックできる仕組みになっている。

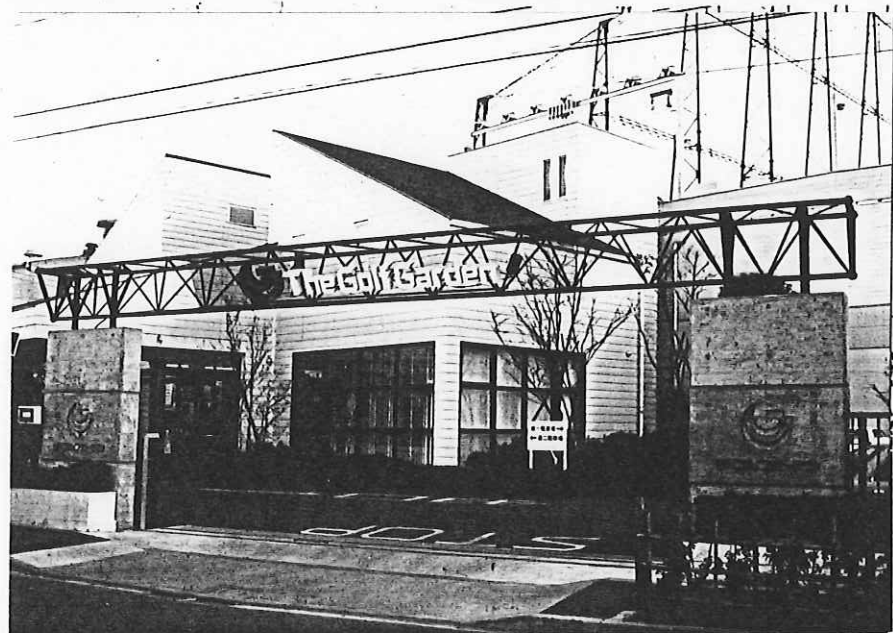
# ザ・ゴルフガーデン高島平

〒175 板橋区新河岸1-2-1  
 TEL 03-5398-1611  
 定休日 無休  
 営業時間 月曜 13:00~23:00  
 火曜~金曜 9:00~23:00  
 土曜・日曜・祝日 7:00~23:00



--- 周辺情報 ---

- ・都営高島平駅より徒歩15分、近くに荒川が流れる東京都と埼玉県の間境に立地。
- ・駅南側にある高島平団地の住宅地域と比較すると、北側は工業地域となっており通行量も少なく閑散としている。



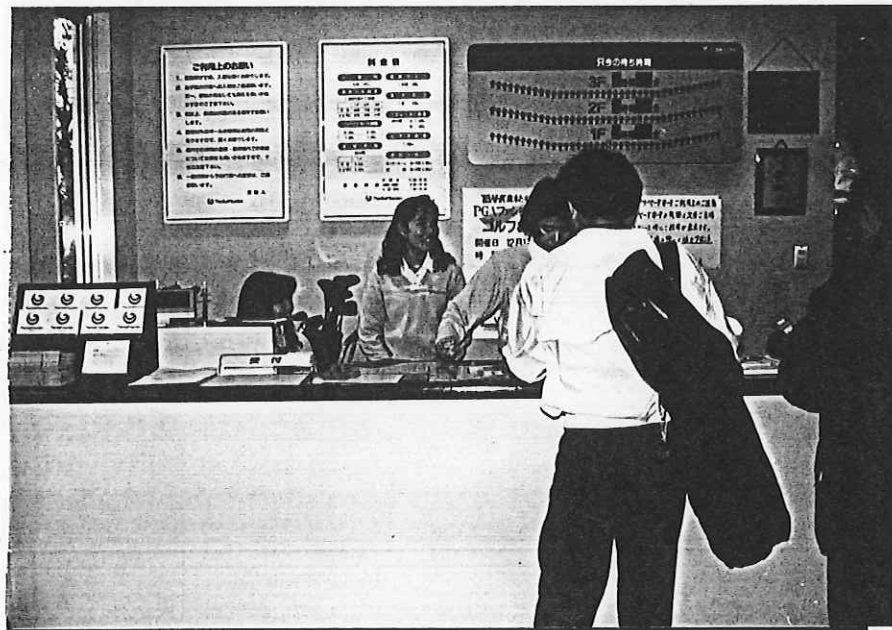




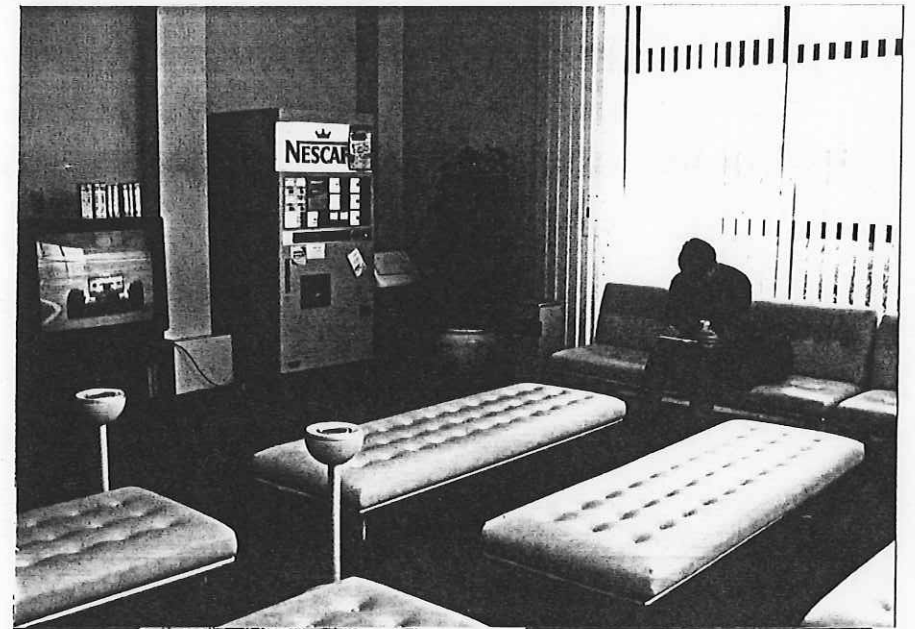
・入口



・ロビー



・ロビー左側の受付



・ロビー右側のウエイティングルーム



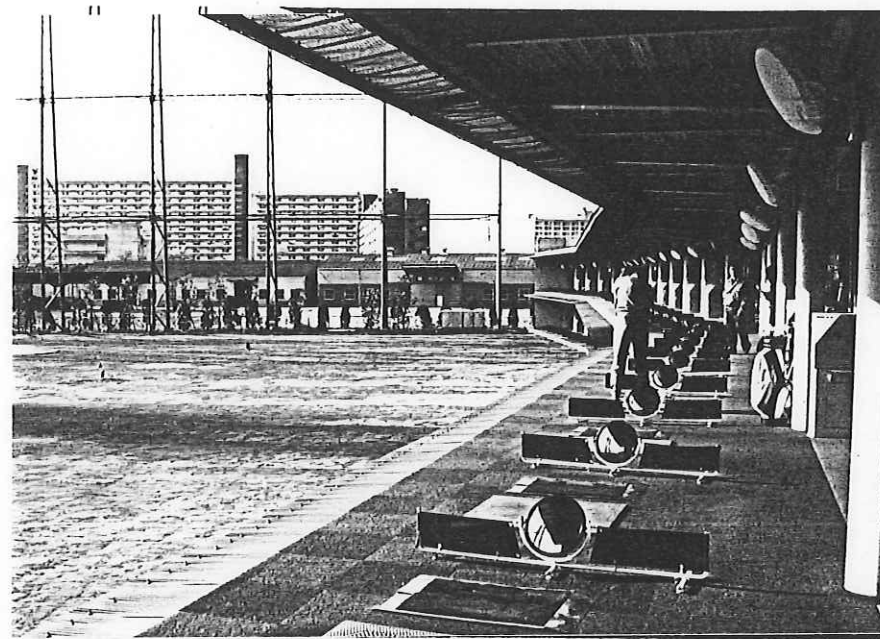


- ・ショップコーナーでは、美津濃の製品をはじめとするゴルフグッズの販売、会員権やゴルフ場予約等の情報サービスの提供もしている。

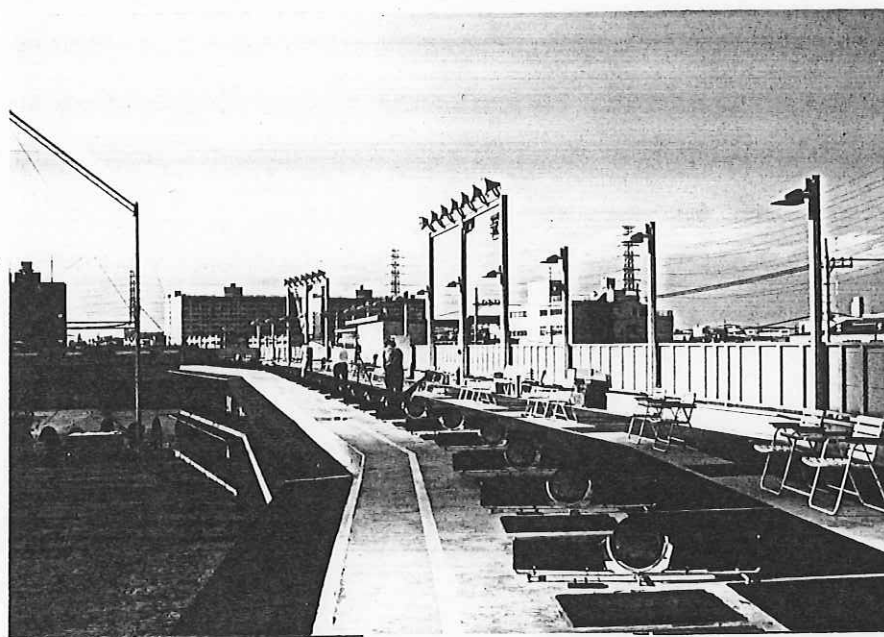




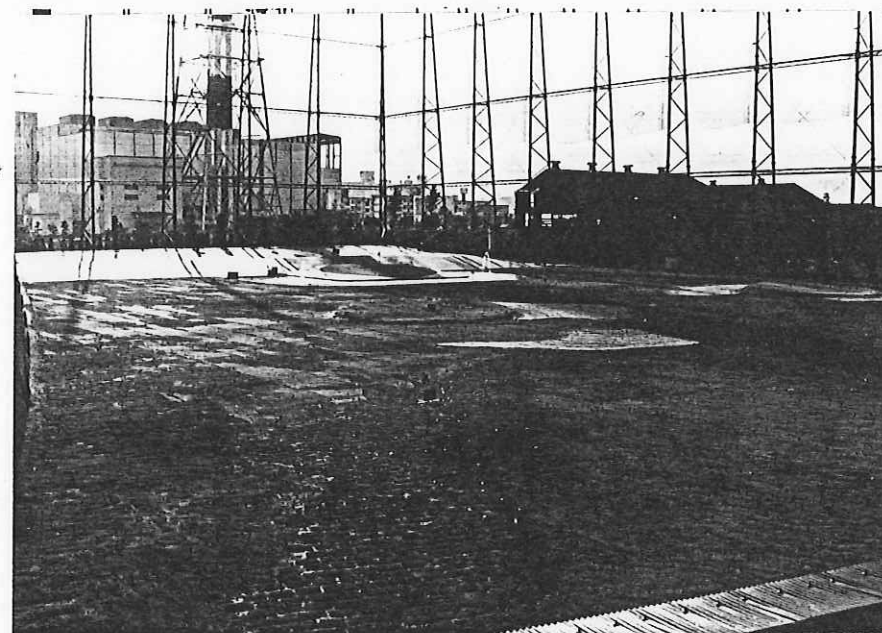
・1F練習場 (38打席)



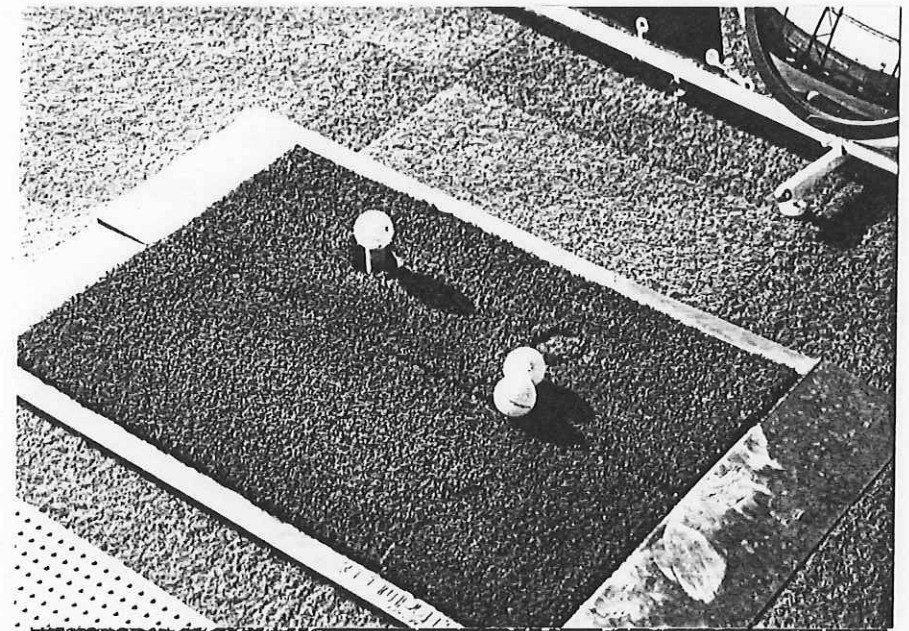
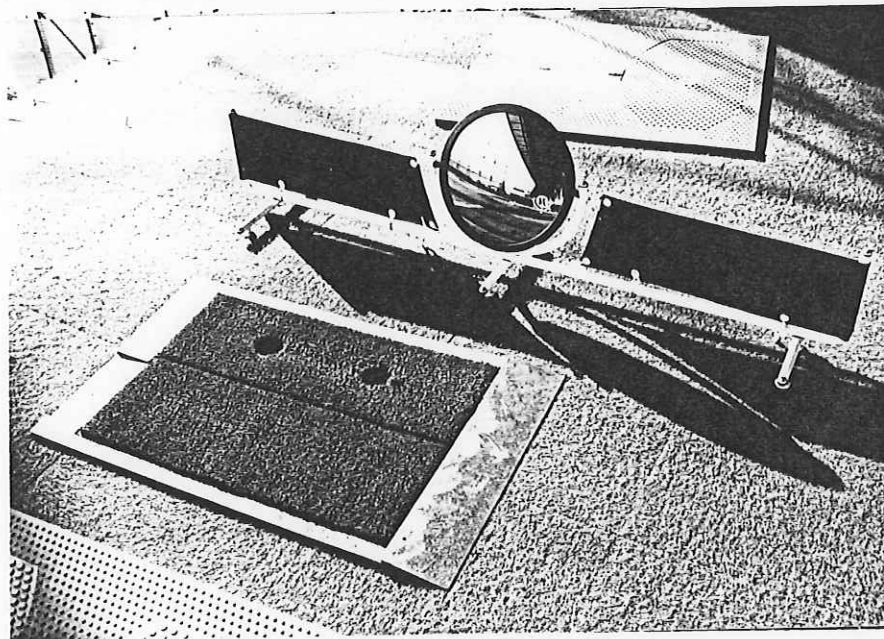
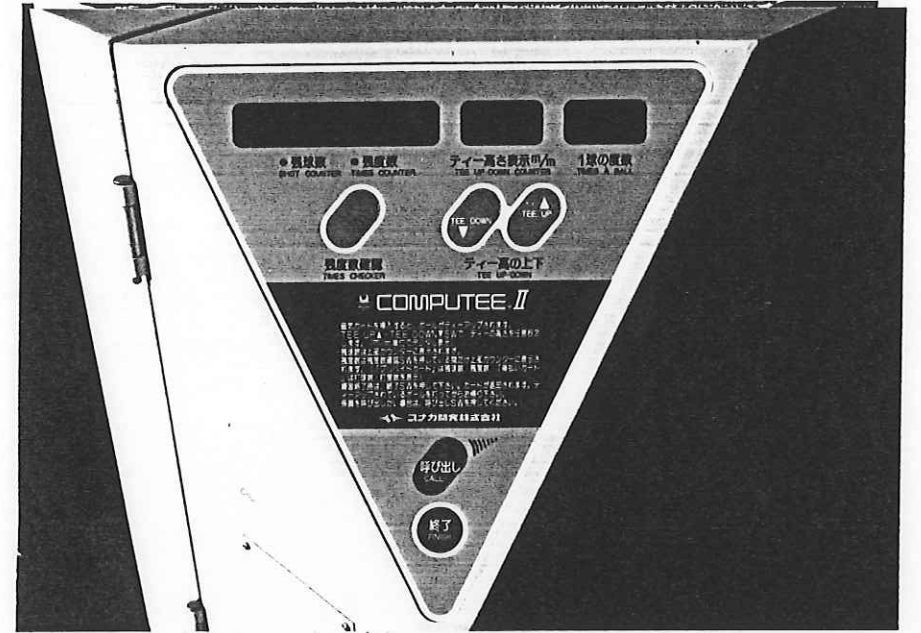
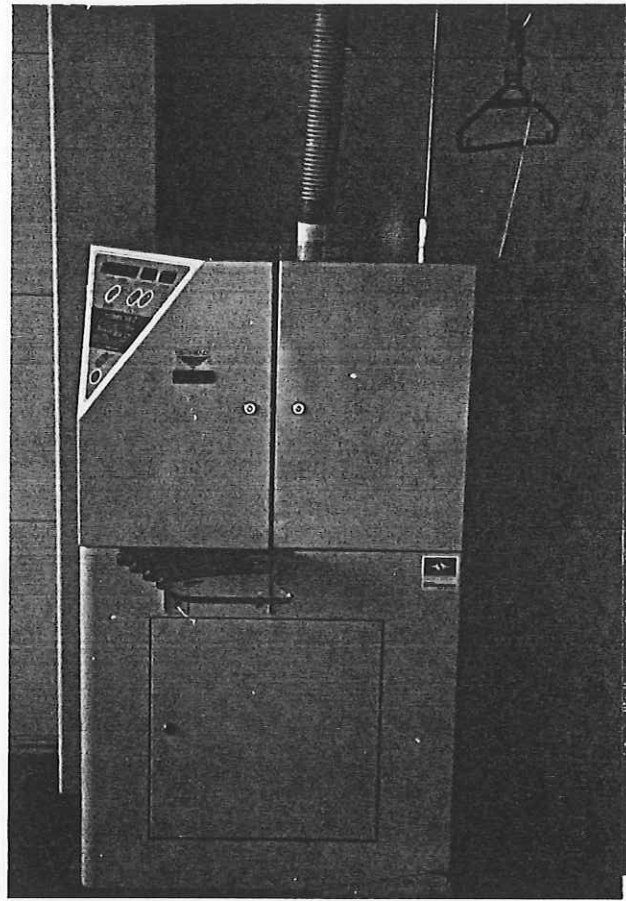
・2F練習場 (38打席)



・3F練習場 (38打席)  
 ・屋上のため、コンピュータ-20000Hシステムは設置されていない。

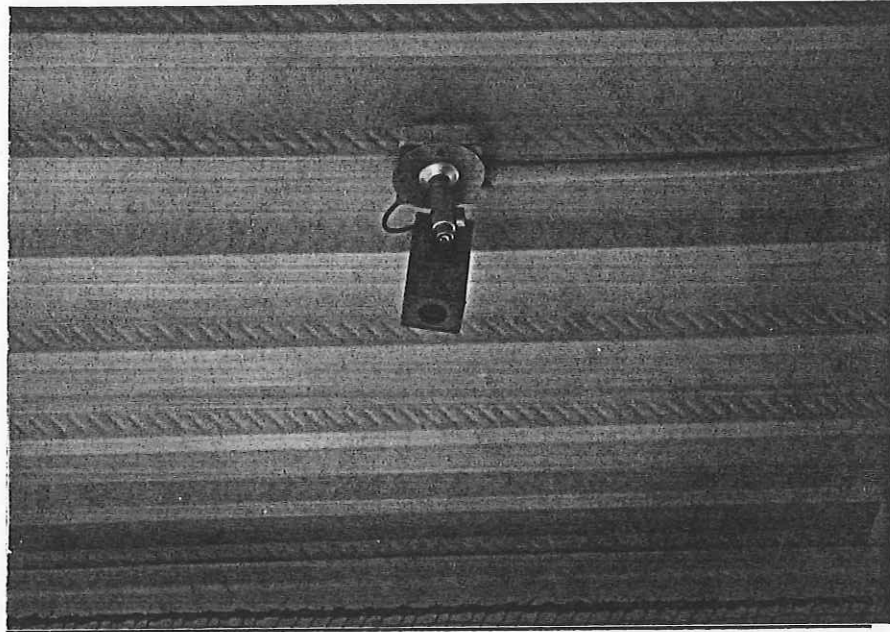


・180ヤードのロングコース。  
 ・フェアウェイ3000坪のグリーン上には、500平方メートルの大きな池がある。

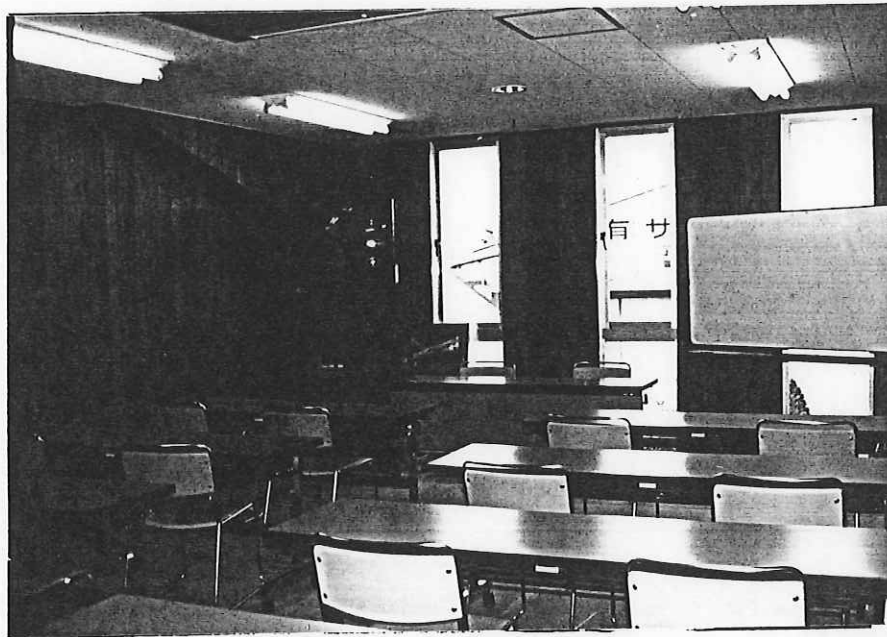
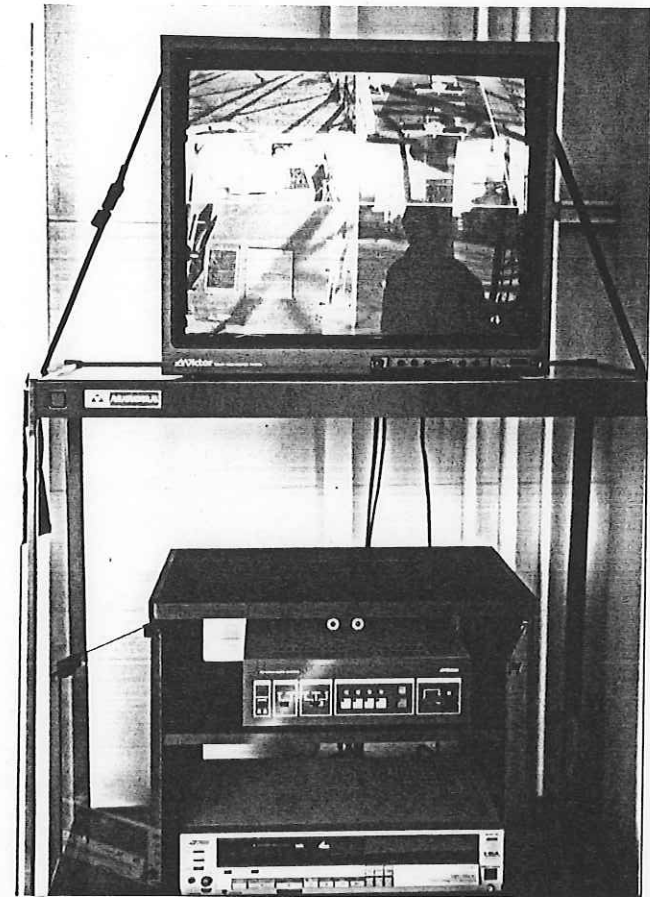


- コンピューター 20000Hシステムを各打席 (1F・2F) に設置。
- プリペイドカードを挿入するとボールの供給からセットまですべて自動である。
- オートティーアップでティーの高さがコンピューターで自在にコントロールできる。

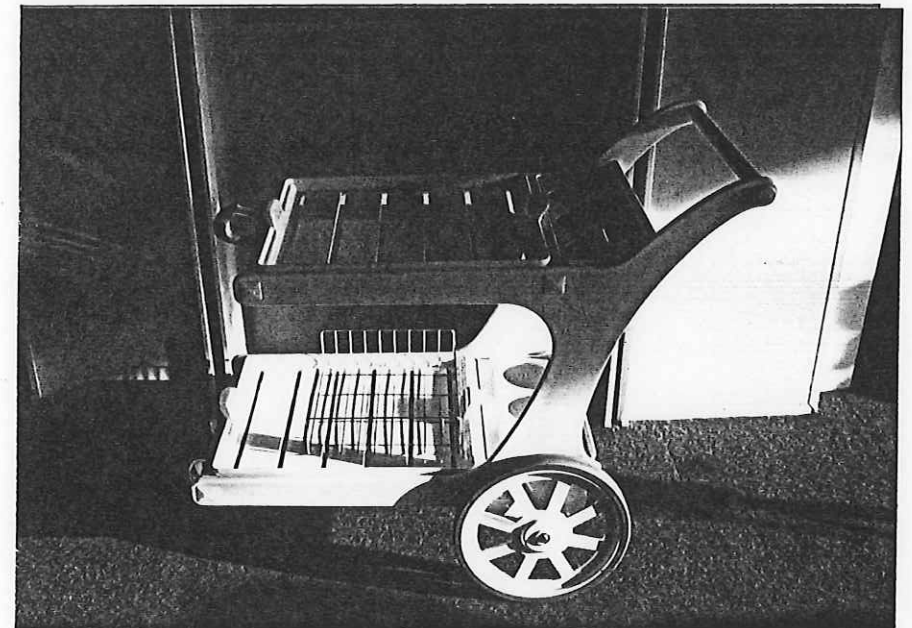




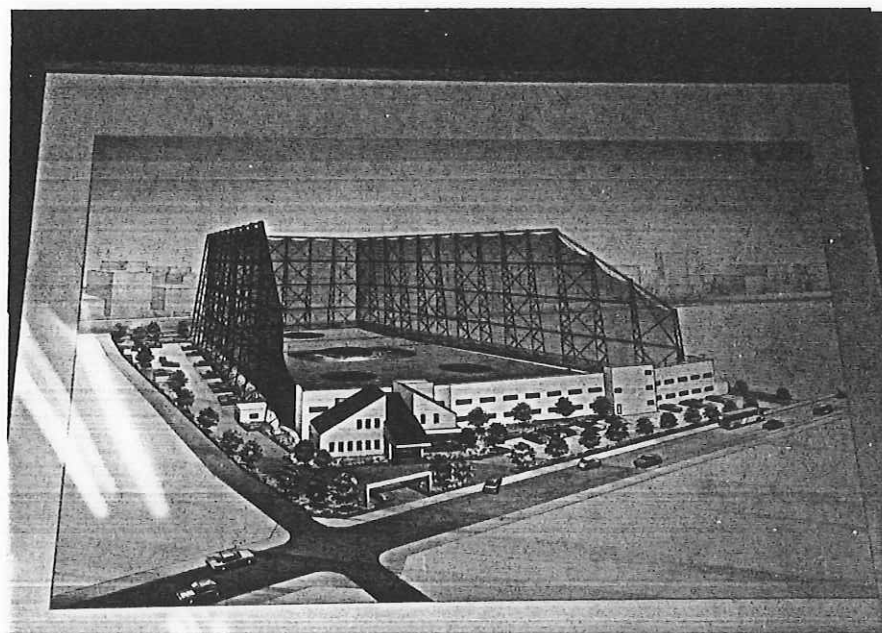
・ビデオカメラで4方向の角度からの録画もできる  
打席が1カ所あり、フォームをチェックする。



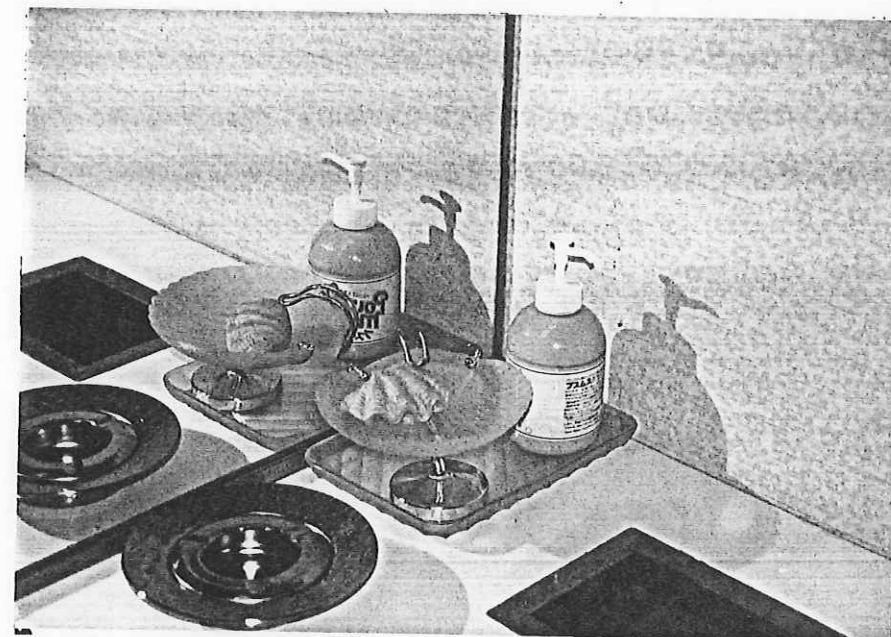
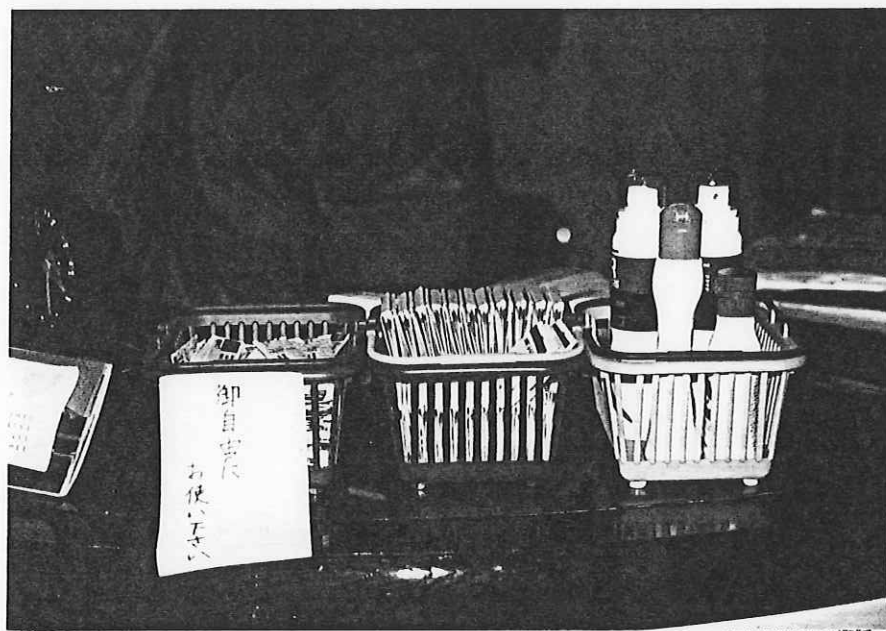
・スクールで使われている、レクチャールーム。



・平日の昼間のみ、コーヒーの無料ワゴンサービスを行っている。



・ザ・ゴルフガーデンの完成予想パース。



・女性ゴルファーを意識した、傷のアフターケアや化粧室の石鹸等の細やかな心配りがなされている。

・調査員の視点から

- ・物腰柔らかで、やさし気なお父さん
- ・子供や会社の部下には厳しいが、どうしても奥様だけには頭が上がらない、といった典型的な強妻家

・調査員の視点から

- ・体格がよく、ラフで派手なスポーツウエアを日常着とするまじめな明るいスポーツマン
- ・女性より友達と接する方が、“ナイスガイ”の人柄がにじみ出るタイプ

I. プロフィール	III. 施設への意識
① 39才/男性/会社員/既婚 家族と同居…妻と子供2人と自分の4人家族	イ. 雑誌で
② 浦和市在住/勤務地…豊島区	ロ. 10回目
II. 消費と情報	ハ. 妻と2人で
A. 8万円	ニ. 200球 4~5000円位
B. ゴルフ (キャリア10年)	ホ. オートティーアップがよい
C. ファッションは、ラフなもの 音楽は、演歌	ヘ. 特に昼間、ボールが見にくい
D. 新宿	
E. 飲食店	
F. ニュースステーション	
G. 特になし	

I. プロフィール	III. 施設への意識
① 23才/男性/ゴルファー/独身 独居	イ. 求人雑誌を見て
② 板橋区在住/勤務地…江戸川区	ロ. 5回目
II. 消費と情報	ハ. 友人と叔母と3人で
A. 5万円	ニ. 2~300球 4000円位
B. ゴルフ	ホ. 練習場が広々としている
C. ファッションは、ゴルフウエア 音楽は、フュージョン、ロック系	ヘ. 特になし
D. 池袋	
E. ファミリーレストラン	
F. トーク番組	
G. ゴルフ雑誌	



## 調査員の視点から

- ・豊かで安定した家庭生活が顔の表情にも表れる人柄のよい奥様
- ・どんなに忙しくても、近所の街でのショッピングは絶対にしない。自分のこだわりを持ってショッピングに出かけるステイタス志向も持っている

## 調査員の視点から

- ・物事にこだわりを持たず、誘われればどんな場所にも出かけてしまう軽ノリ男性
- ・自分では若いつもりだが、生活行動が無意識のうちにおじさん化していく、日本男性の縮図タイプ

I. プロフィール	III. 施設への意識
① 52才/女性/会社役員/既婚 家族と同居…夫と娘と自分の3人家族	イ. 友人からの紹介
② 北区在住/勤務地…北区	ロ. 初めて
II. 消費と情報	ハ. 夫と2人で
A. 特に決まっていない	ニ. こだわらない
B. 手芸、ゴルフ	ホ. ローテーションが早く待ち時間があまりない
C. ファッションは、シャネルかスポーティなものも好き 音楽は、特になし	ヘ. 特になし
D. 有楽町	
E. 有楽町マリオン	
F. ゴルフ番組 和っこの金メダル	
G. 家庭画報	

I. プロフィール	III. 施設への意識
① 35才/男性/会社員/既婚 家族と同居…妻と自分の2人家族	イ. 友人から聞いて
② 北区在住/勤務地…豊島区	ロ. 初めて
II. 消費と情報	ハ. 友人と2人で
A. 4万円	ニ. 3000円以内
B. ゴルフ	ホ. 特になし
C. ファッションは、ラフなもの 音楽は、演歌以外なら何でも	ヘ. 特になし
D. 新宿、銀座、池袋	
E. 特になし	
F. 2時間もののサスペンスドラマ	
G. 仕事関係の雑誌(税務広報)	

調査員の視点から

- ・スポーティで動きやすいファッションを好むヤングママ
- ・生活にもスポーツを取り入れる欲求が強く、子供だけにしぼられないアクティブな日常を指向する現代的ミセス

I. プロフィール	III. 施設への意識
① 29才/女性/主婦 家族と同居…夫と娘と自分の3人家族  ② 練馬区在住	イ. 新聞の広告を見て  ロ. 10回目くらい  ハ. 夫と娘と3人で
II. 消費と情報	ニ. 3000円くらい  ホ. 近所にこんな広い練習場ができてうれしい  ヘ. 特になし  人通りも少なく、外から見ると店内が暗そう で入りにくい
A. 特に決まっていない  B. ダイビング  C. ファッションは、ラフなスタイルもしくは、スポーティなもの 音楽は、ニューミュージック D. 池袋  E. 特になし  F. 雨よりも優しく  G. nonno	