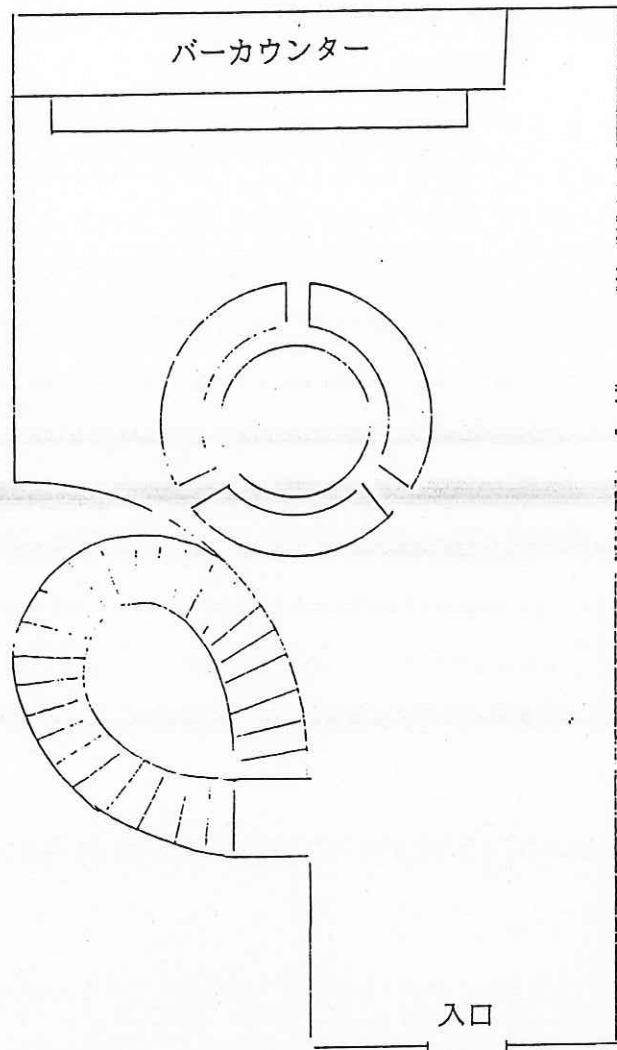


SET/OFF
[NOY]

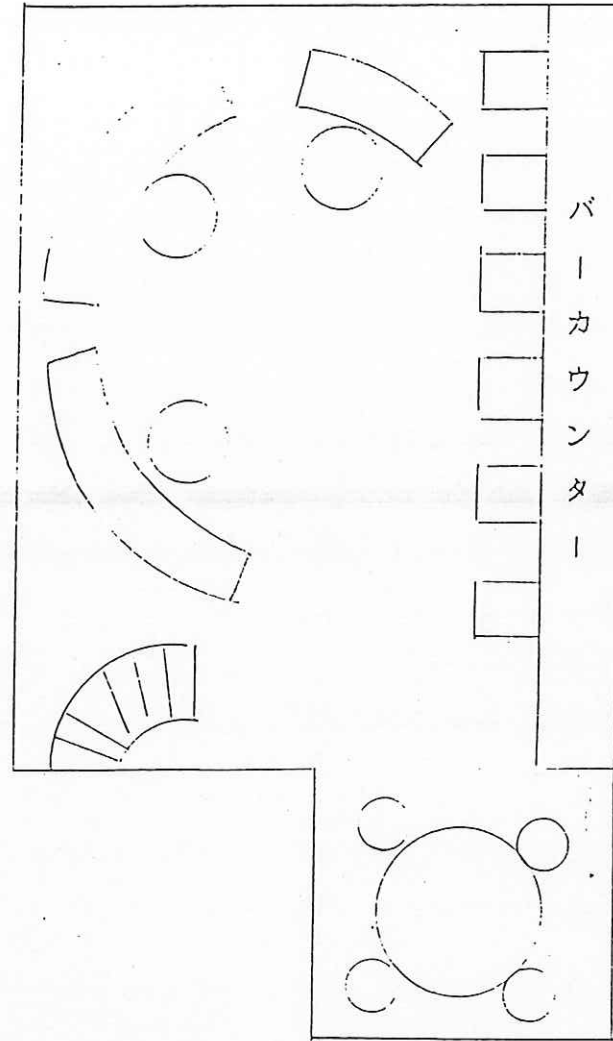
・立店環境	
<ul style="list-style-type: none"> ・JR新宿駅東口より徒歩2分 ・周辺は、カメラ等のディスカウントショップやファッションビルが立ち並び、どこからともなく人が溢れ、行き交う環境 	
・ショップジャンル	・主な取扱商品
<ul style="list-style-type: none"> ・バー 	<ul style="list-style-type: none"> ・カクテルをはじめとするアルコール類 ・フランス料理の軽食程度のメニュー
・店舗概要	
<p>設立</p> <ul style="list-style-type: none"> ・89年10月25日、映画のプロデューサーやショップ経営など複合企業である懶がばちよ企画によりオープン。 	<p>設立背景</p> <ul style="list-style-type: none"> ・懶がばちよ企画は、ひょっこりひょうたん島のキャラクター“ドンガバチョ”をイメージした店を新宿で経営していた。 ・4年前に、中央通りに、新宿にあって大人だけが楽しめるスペースとして「SET/OFF」をオープンした。 ・「SET/OFF」が人気を得ていることから、店内の雰囲気よりグレードアップしたものとして、「SET/OFF [noy]」をオープン。
<p>コンセプト</p> <ul style="list-style-type: none"> ・第三世代（30歳以上）の大人に送る新酒場……「基本と陶酔」をテーマに展開。 	<p>展開</p> <ul style="list-style-type: none"> ・サービス業も世間の金余り現象を受けた成長産業であることから、時代のニーズに即したプレゼンテーションをし、「SET/OFF [noy]」の成功を基に、更にワンランク上の顧客に向けて店を展開して行きたい。
・特色（ご自慢のチャームポイント）	・ショップレイアウト
<ul style="list-style-type: none"> ・誕生石にちなんだ12種のカクテル“ジュエリーカクテルボックス” ・間接照明をふんだんに取り入れた不思議な空間スペース 	<p>別紙参照</p>

・商品周辺情報	
<p>スペース&コンセプト</p> <ul style="list-style-type: none"> ・店内は、トップクラスの空間デザイナー・杉本 貴志の事務所であるスーパーポテトを起用した空間デザインで構成。B1・B2のフロアーは、使用素材に分けて作られている。 ・B1のフロアーは、木のぬくもりと御影石がマッチしたウッディであたたか味のあるスペース。 ・B2のフロアーは、全て間接照明と大理石が融合した光の効果を生かした不思議な空間をイメージしたスペース。 	<p>間接照明</p> <ul style="list-style-type: none"> ・新しい試みとして、新開発した光（水が光に当たった瞬間、作り出されるゆらゆらゆれる光を再現）を使用。
<p>価格</p> <ul style="list-style-type: none"> ・顧客セグメントのために、新宿でテーブルチャージをとっている店は少ないが、敢えてテーブルチャージ1000円を導入した。ワンランク上のお客様に来ていただきたいという意識からである。 ・ワンドリンク+おつまみ程度で、客単価4000円。 	<p>メニュー</p> <ul style="list-style-type: none"> ・本来バーだが、フランス料理の軽食程度を用意してある。（B1・B2707-：同一メニュー） ・店の個性を打ち出すために、誕生石にちなんだカクテル“ジュエリーカクテルボックス”がある。
・販売関連情報	
<p>スタッフ</p> <ul style="list-style-type: none"> ・男性13名。（キッチン3名を含む） スタッフ全員男性のみで構成。 	<p>接客</p> <ul style="list-style-type: none"> ・店のエントランスで来店者にエスコートをつけ、先ず、20代のお客様は団体で来ることが多いのでゆったりとした広いスペースのB2のフロアーへ、30代のお客様は落ち着いた雰囲気を指向するのでウッディであたたか味のあるB1のフロアーへ、案内する。
<p>コスチューム</p> <ul style="list-style-type: none"> ・1960年代の落ち着いた大人のバーにいるウエイター風に、オリジナルのコスチュームがショップのカラーをより一層強めている。 ・だが、4年前にオープンした「SET/OFF」のウエイターのコスチュームが他店に真似されることから、今後も新宿という場所柄、注目されるショップになると考えられる。 	<p>顧客</p> <ul style="list-style-type: none"> ・全体の7割を女性が占める。 ・現在は、雑誌の影響でかなり幅広い層の顧客が来店する。 ・顧客単価は、平均4000円。 ・デザイン関係の職業人にも評判である。

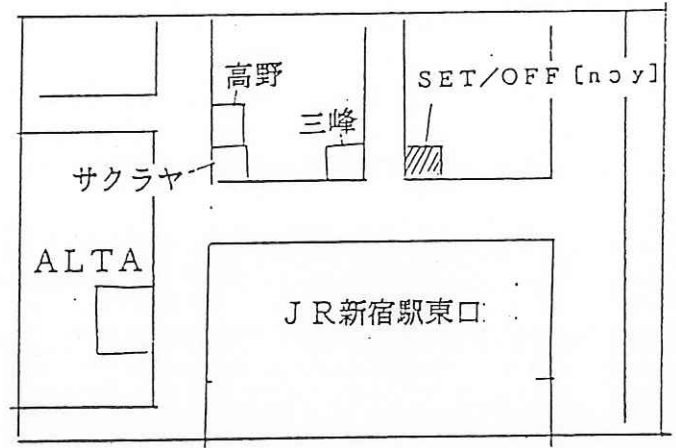
B 1



B 2

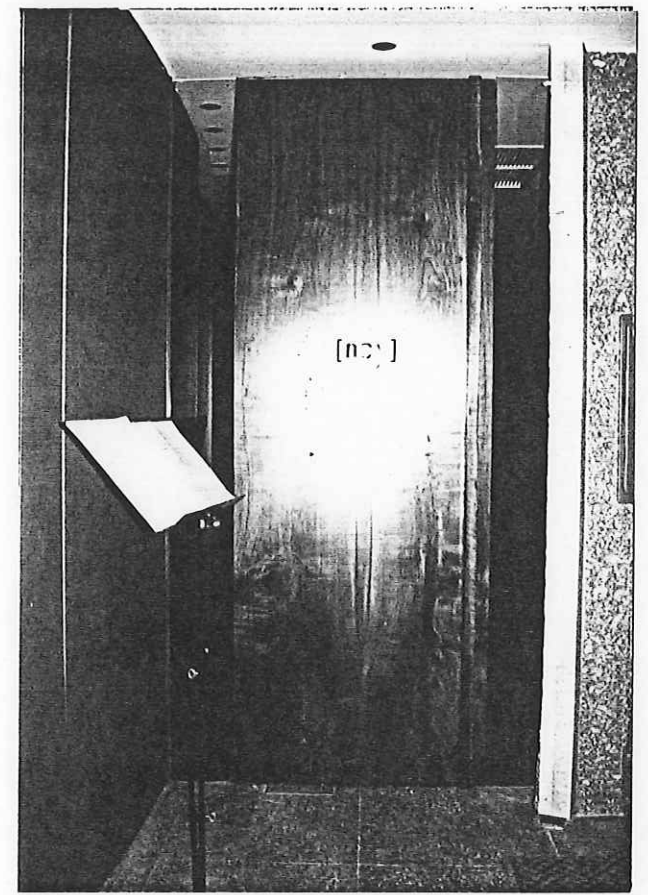
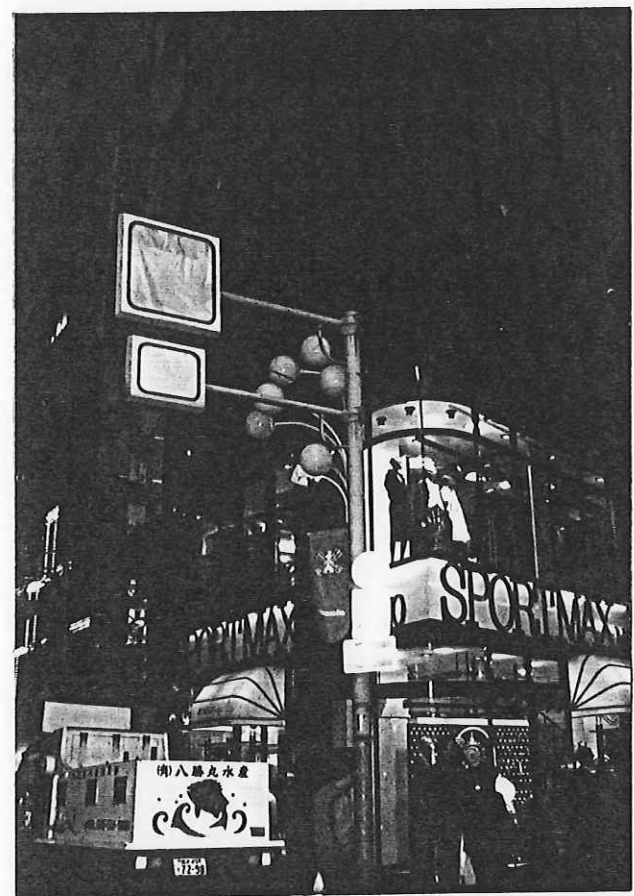


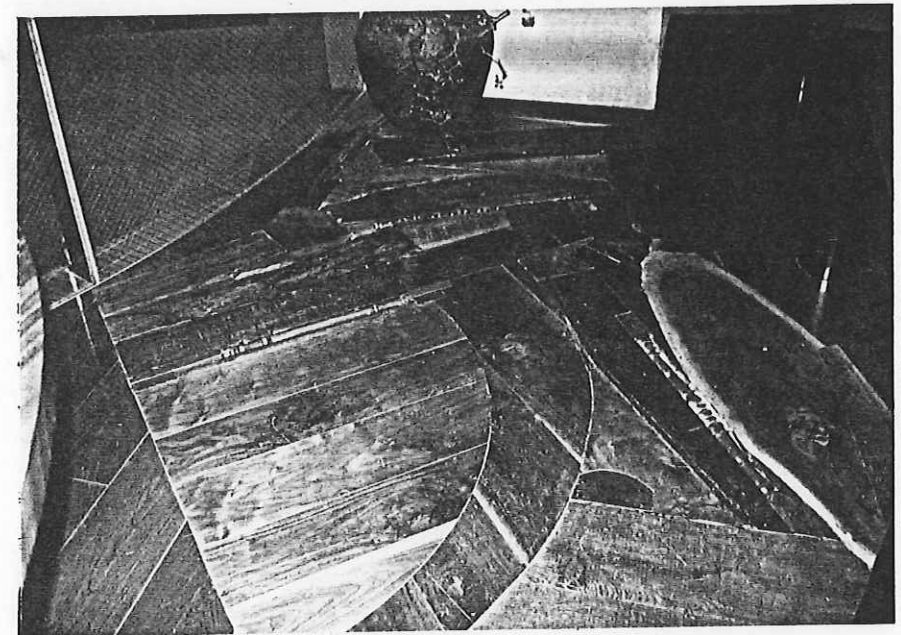
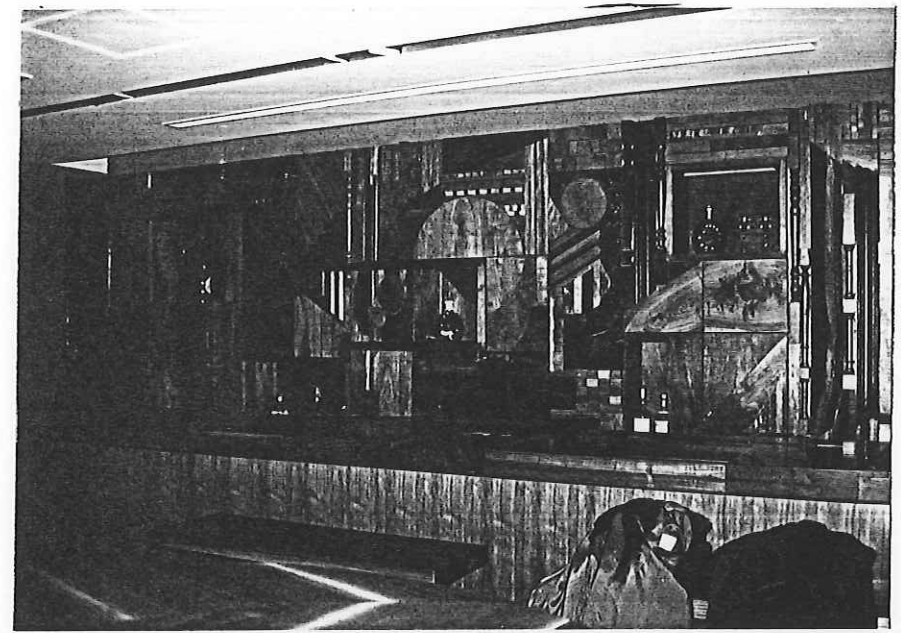
〒160 新宿区新宿3-27-5 K3ビル
 TEL 03-354-7797
 定休日 無休
 営業時間 日曜～木曜 17:00～翌2:00
 金曜・土曜 17:00～翌4:00



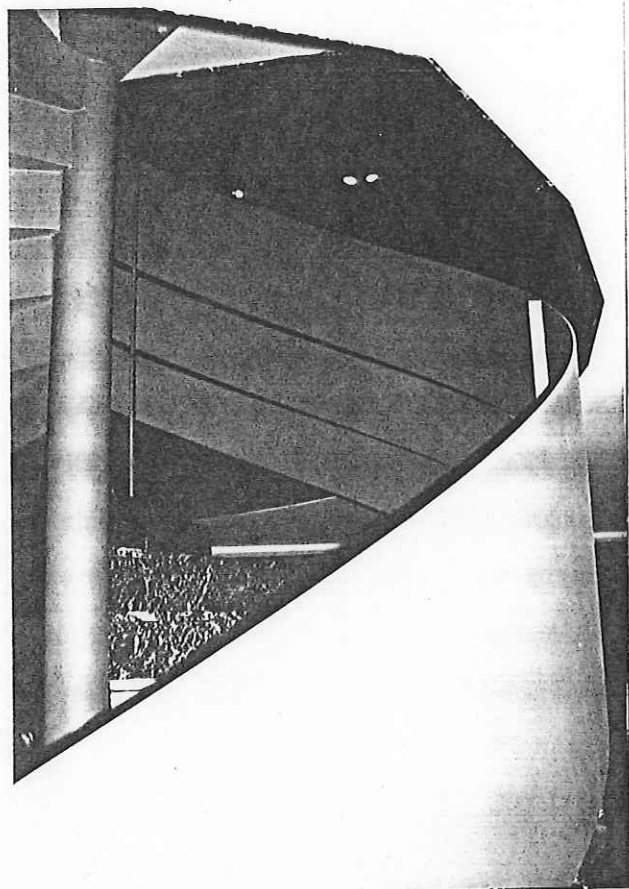
周辺情報

- ・JR新宿駅東口は、西口のオフィス街の整然とした雰囲気とは反して、ファッションビルやディスカウントショップが隙間なく立ち並び、通行量が多く人が絶え間なく動いている街。
- ・夜になると、西口のオフィス街をはじめとし会社帰りのサラリーマンやOLを引き寄せる巨大飲食街。

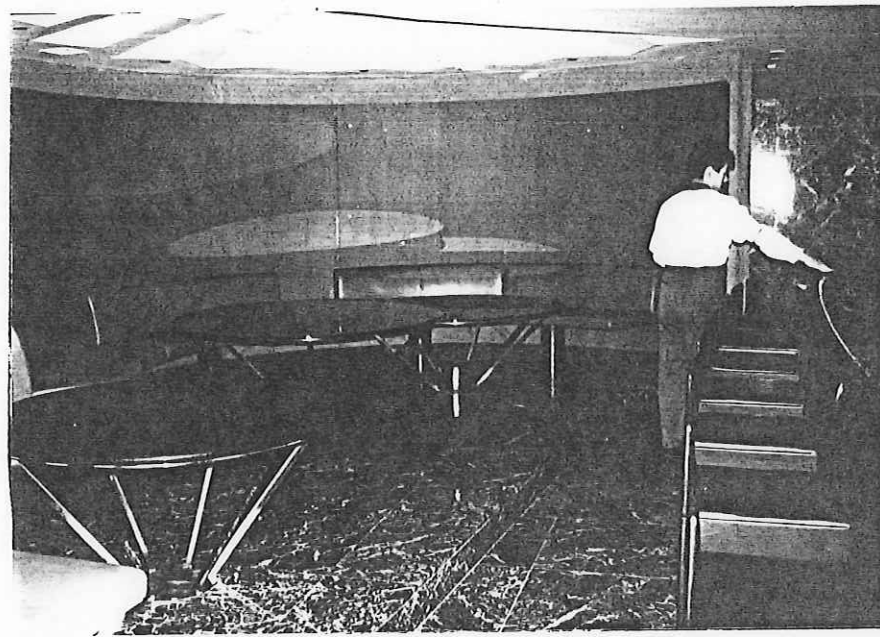




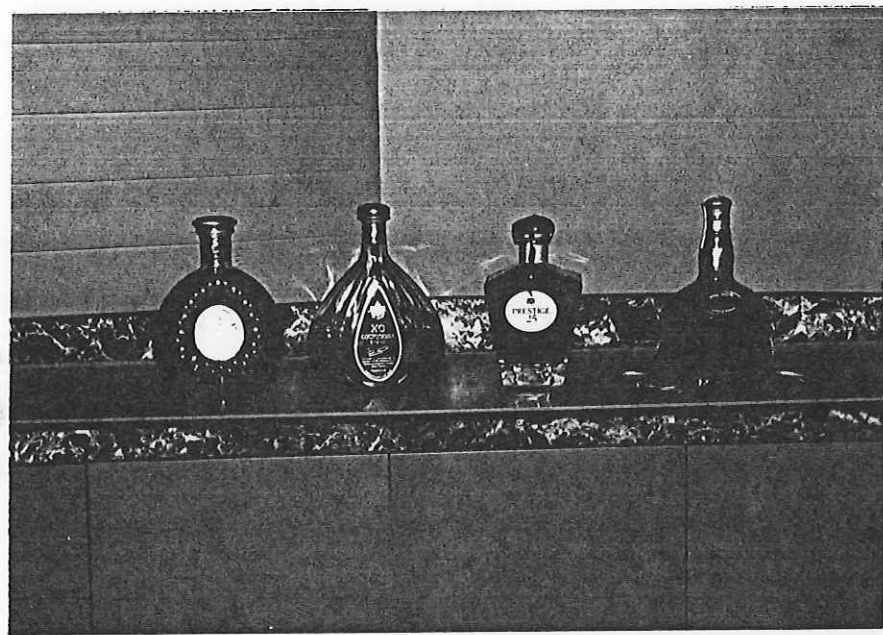
- 雑居ビルのB1・B2に出店し、B1フロアは木の温もりが全面に出ているバー。
- 奇木細工を生かしデザインしたバーカウンターは、アルコールボトルのデザインとマッチし大人の雰囲気を醸し出す。



・ B1フロアーとB2フロアーを結ぶ、大理石の螺旋階段。



- ・ B2フロアーは、大理石と光が融合したスペースで空間デザイナー・杉本貴志氏によるもの
- ・ 特に照明の光をインテリアデザインの一部として捉えた間接照明が、特長的で不思議な空間を演出している。



- ・バーは、アルコール類のボトルを全面に出さずにデザインのよいボトルを数本だけ置いてある。



- ・大理石を素材にしたB2フロアのコーナーにある花が、無機質な空間の中でやすらぎ感を与える。

・調査員の視点から

- ・明るくて話し方もしっかりしていることから、会社の同僚・後輩や友人に親しまれ、頼りにされているイメージ
- ・彼と二人きりで遊ぶよりも、友達を集めてみんなでワイワイ騒ぐ方が、大好きな行動的女性

・調査員の視点から

- ・人見知りをするのか、自分からは話をしたがないタイプ。
- ・だが、自分自身をしっかり認識し、常にマイペースを崩さない堅実な男性。

I. プロフィール	III. 店への意識
① 28才/女性/OL/独身 家族と同居...両親と自分の3人家族	イ. 雑誌を見て
② 新宿区在住/勤務地...港区	ロ. 2回目
II. 消費と情報	ハ. 彼と2人で
A. 5万円	ニ. 5000円くらい
B. ダイビング、スキー、テニス	ホ. 初めて来た時にすごく気に入った 新宿にもこのようなお店がもっとあればよい
C. ファッションは、エレガントなもの 音楽は、ニューミュージック	ヘ. チャージがちょっと高いかな?
D. 新橋、銀座	
E. カフェバー	
F. ニュースステーション	
G. オレンジページ Hanako、WITH	

I. プロフィール	III. 店への意識
① 29才/男性/会社員/独身 家族と同居...両親と妹と自分の4人家族	イ. 彼女に誘われて
② 品川区在住/勤務地...品川区	ロ. 初めて
II. 消費と情報	ハ. 彼女と2人で
A. 10万円	ニ. 2人で1万円
B. ダイビング、スキー	ホ. 静かで落ち着いているところぐらい
C. ファッションは、トラッド 音楽は、ジャズ	ヘ. 特になし
D. 新宿	
E. バー	
F. ニュースステーション F1グランプリ	
G. CARグラフィック スキーヤーズ	

調査員の視点から

- ・高校の教師と言うことから、やはり、会社員のイメージはなく、どちらかといえば大学生に近いイメージ。
- ・会社員の友人が「おじさん化」するのを見つつ、自分はいつまでもヤングだと自慢しているタイプ。

調査員の視点から

- ・実際は、会社の同僚と飲む回数が多いが、やはり自分が好きな美味しいお酒は、大学時代の友人と飲むのが一番！といった感じの男性

I. プロフィール	III. 店への意識
① 27才/男性/教員/独身 家族と同居…両親と姉と自分の4人家族	イ. 友達に誘われて
② 世田谷区在住/勤務地…世田谷区	ロ. 初めて
	ハ. 友達と2人で
II. 消費と情報	
A. 5万円	ニ. 5000~1万円
B. 街の変化を見ること	ホ. 間接照明がきれい B2フロアの方が好き
C. ファッションは、トラッド 音楽は、ロック	ヘ. 特になし
D. 六本木、渋谷 青山	
E. カフェバー	
F. CNN	
G. モーニング	

I. プロフィール	III. 店への意識
① 27才/男性/会社員/既婚 家族と同居…妻と自分の2人家族	イ. 会社の友人から聞いた
② 狛江市在住/勤務地…江東区	ロ. 2回目
	ハ. 大学時代の友人と2人で
II. 消費と情報	
A. 10万円程度	ニ. 5000から1万円
B. お酒	ホ. 新宿を感じさせないところがいい B2フロアはパーティに最適!
C. ファッションは、トラッド 音楽は、ブラックミュージック	ヘ. 特になし
D. 亀戸 下北沢	
E. 居酒屋 カフェバー	
F. タモリ倶楽部	
G. ビックコミック	

調査員の視点から

- ・自分のポリシーを常に持ち続け、時間を無駄にしないで自分のために上手に使いこなしている印象の女性
- ・以前は、友達同士で騒いでいたが、今は静かな落ち着いた場所に居心地の良さを感じているといったイメージ

I. プロフィール	III. 店への意識
<p>① 26才/女性/OL/独身 家族と同居…両親と自分の3人家族</p> <p>② 町田市在住/勤務地…豊島区</p>	<p>イ. 彼から聞いて</p> <p>ロ. 初めて</p> <p>ハ. 会社の友人と2人で</p>
II. 消費と情報	<p>ニ. 3~5000円</p> <p>ホ. 誕生石にちなんだカクテルがおいしく気に入ったので、また来てみたい</p> <p>ヘ. 特になし</p>
<p>A. 3万円</p> <p>B. ヨガ、気分転換になるもの</p> <p>C. ファッションは、シンプルなもの 音楽は、ポップス系</p> <p>D. 新宿、池袋</p> <p>E. OLD NEW もんじゃ焼きの店</p> <p>F. ニュース・トゥデー</p> <p>G. MINE、LEE、WITH</p>	