

6

クラブチッタ川崎

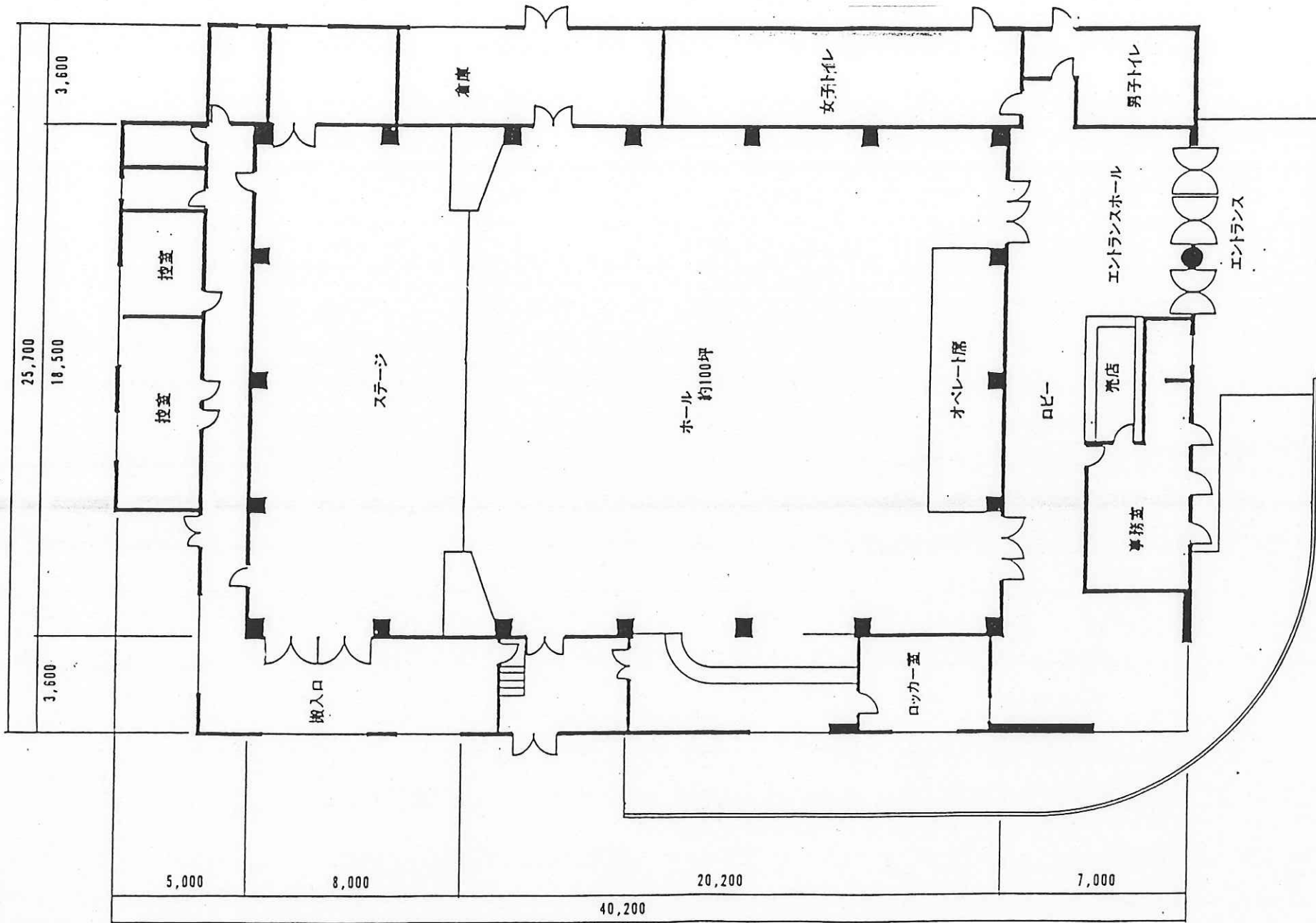
・周辺環境	
<ul style="list-style-type: none"> <li>・JR川崎駅東口より徒歩3分</li> <li>・付近は、西武・丸井をはじめとするデパートやファッションビル、ビジネスビルが立ち並ぶ一方、地元の従来からあるショッピングセンター・飲食店も根強く残り、2つのイメージを持つ街。</li> </ul>	
・施設ジャンル	・主な施設利用
<ul style="list-style-type: none"> <li>・多目的ホールとして活用もできる、音響設備・照明設備が完備したライブホール</li> </ul>	<ul style="list-style-type: none"> <li>・日本人及び海外のアーティストによるステージ</li> <li>・一般公募したアマチュアバンドによるステージ</li> <li>・多目的ホールとして貸出しも可</li> </ul>
・施設概要	
設立	<ul style="list-style-type: none"> <li>・88年10月8日、川崎駅東口の、土地の一角を所有し各種娯楽施設を運営しているサービス産業の榎川崎美須と音楽産業のキティーグループとのジョイントにより、オープン。</li> </ul>
設立背景	<ul style="list-style-type: none"> <li>・86年、川崎再開発に伴い、榎川崎美須が運営する映画館、飲食店街一帯を再建し始める。</li> <li>・地元川崎のヤング層の足を地元に戻ばさせるために、また川崎以外の顧客への広がりのために、映画館をリニューアルし（現在のシネマチッタ川崎）、音楽産業の総合企業グループ・キティーグループの新規事業として参入し、クラブチッタ川崎をオープンした。</li> </ul>
コンセプト	<ul style="list-style-type: none"> <li>・アーティストと顧客の臨場感あふれるステージを提供していく。</li> </ul>
展開	<ul style="list-style-type: none"> <li>・キティーグループでは、川崎を第一号として全国に展開し、クラブチッタを音楽アミューズメント施設として、一戸建てで展開していきたい。</li> </ul>
構成	<ul style="list-style-type: none"> <li>・敷地 300坪</li> <li>・建坪 250坪</li> <li>・駐車場 110台収容</li> <li>・収容人数 1300名まで可能</li> </ul>
・特色（ご自慢のチャームポイント）	・施設レイアウト
<ul style="list-style-type: none"> <li>・現在、クラブチッタ会員約700名</li> <li>・トップアーティストの臨場感あふれるライブステージ</li> </ul>	別紙参照

・スペース周辺情報	
音楽	<ul style="list-style-type: none"> <li>・アーティストの選定は、キティーグループで行われる。</li> </ul>
公演	<ul style="list-style-type: none"> <li>・毎月2～3本海外からのアーティストのステージ、及び日本人のステージで構成してある。</li> <li>・毎月約2週間はキティーグループの自主企画。キティーグループのネットワークで集められるミュージシャンのジョイントコンサートを中心に行っている。</li> <li>・毎週水曜日のPM12:55から30分間、TBSで放映中「キラリ☆熱熱CLUB」の収録放送がある。</li> <li>・毎月約2回、テレビ神奈川「LIVE TOMATO」で放送される。</li> <li>・アマチュアライブデーがあり、アマチュアバンドを一般公募によるデモテープのオーディションで選定し、選定バンドは音響、ライティングまで徹底したプロと同様のセッティングで、ライブステージを実施できる。但し、各バンドは50枚のチケットを捌かなければならないが、50枚以上売れた場合はその差額はフィードバックされる。</li> </ul>
今後	<ul style="list-style-type: none"> <li>・クラブチッタ川崎で育っていったアマチュアバンドが、プロとして再びここでライブをしてくれるような流れを作って行きたい。</li> </ul>
バーコーナー	<ul style="list-style-type: none"> <li>・顧客がリラックスしたイベント参加ができるために、アメリカのライブハウス感覚を取り入れようとバーコーナーを設けたが、“イベント＝飲食不可”イメージの固定観念がある日本人顧客には、まだ受け入れ体勢ができないようである。</li> </ul>
・運営関連情報	
スタッフ	<ul style="list-style-type: none"> <li>・コンサート企画 5名、事務関係 約10名の合計15名。</li> <li>・イベントに応じてアルバイト・警備員を補充する。</li> </ul>
運営	<ul style="list-style-type: none"> <li>・オープン当初は音楽イベントのみで運営していたが、現在は多目的イベントホールとして運営をしている。</li> <li>・座席を設置していないため、ステージの形状も催事に合わせて変えられる。ダンスフロアとしても活用できるため、大学生のダンスパーティに評判が良い。</li> </ul>
来場客	<ul style="list-style-type: none"> <li>・年齢層は、音楽ジャンルによって異なる。</li> <li>・東京（50%）、横浜（25%）、川崎（25%）の在住者である。</li> <li>・月に約20000名を集客するが、都心にも数多いライブハウスがあるため都心からの集客は難しい。</li> </ul>
会員	<ul style="list-style-type: none"> <li>・入会金2060円・年会費2060円でコンサートの優先予約、及びクラブチッタ川崎主催のコンサートの優先入場ができる等の特典がある。</li> </ul>
課題	<ul style="list-style-type: none"> <li>・現在、クラブチッタの会員は700名に上り、メンバーズパーティを開催したいが、取り扱っている音楽の幅も広く会員の嗜好が様々であることから、かなり難しい状況がある。</li> </ul>
反応	<ul style="list-style-type: none"> <li>・ステージと顧客とが一体感になり、リアルに顧客の反応がつかめるとアーティストサイドから好評である。</li> <li>・武道館等、大ステージをこなしているアーティストは、ライブハウスでのステージがやりにくくなってしまっていると言われていたが、クラブチッタ川崎は大ステージと同じ感覚でできるライブハウスとして評判が高い。</li> </ul>
料金	<ul style="list-style-type: none"> <li>・貸切りは、基本的には1日単位（10:00～22:00 または、11:00～23:00）で、74万円但し、時間外延長の場合は1時間につき5万円が加算される。</li> </ul>

・周辺環境	
<ul style="list-style-type: none"> <li>・JR川崎駅東口より徒歩3分</li> <li>・付近は、西武・丸井をはじめとするデパートやファッションビル、ビジネスビルが立ち並ぶ一方、地元の従来からあるショッピングセンター・飲食店も根強く残り、2つのイメージを持つ街。</li> </ul>	
・施設ジャンル	・主な施設利用
<ul style="list-style-type: none"> <li>・多目的ホールとして活用もできる、音響設備・照明設備が完備したライブホール</li> </ul>	<ul style="list-style-type: none"> <li>・日本人及び海外のアーティストによるステージ</li> <li>・一般公募したアマチュアバンドによるステージ</li> <li>・多目的ホールとして貸出しも可</li> </ul>
・施設概要	
<b>設立</b>	<ul style="list-style-type: none"> <li>・88年10月8日、川崎駅東口の、土地の一角を所有し各種娯楽施設を運営しているサービス産業の榊川崎美須と音楽産業のキティグループとのジョイントにより、オープン。</li> </ul>
<b>設立背景</b>	<ul style="list-style-type: none"> <li>・86年、川崎再開発に伴い、榊川崎美須が運営する映画館、飲食店街一帯を再建し始める。</li> <li>・地元川崎のヤング層の足を地元へ運ばせるために、また川崎以外の顧客への広がりのために、映画館をリニューアルし（現在のシネマチッタ川崎）、音楽産業の総合企業グループ・キティグループの新規事業として参入し、クラブチッタ川崎をオープンした。</li> </ul>
<b>コンセプト</b>	<ul style="list-style-type: none"> <li>・アーティストと顧客の臨場感あふれるステージを提供していく。</li> </ul>
<b>展開</b>	<ul style="list-style-type: none"> <li>・キティグループでは、川崎を第一号として全国に展開し、クラブチッタを音楽アミューズメント施設として、一戸建てで展開していきたい。</li> </ul>
<b>構成</b>	<ul style="list-style-type: none"> <li>・敷地 300坪</li> <li>・建坪 250坪</li> <li>・駐車場 110台収容</li> <li>・収容人数 1300名まで可能</li> </ul>
・特色（ご自慢のチャームポイント）	・施設レイアウト
<ul style="list-style-type: none"> <li>・現在、クラブチッタ会員約700名</li> <li>・トップアーティストの臨場感あふれるライブステージ</li> </ul>	<p style="text-align: center;">別紙参照</p>

・スペース周辺情報	
<b>音楽</b>	<ul style="list-style-type: none"> <li>・アーティストの選定は、キティグループで行われる。</li> </ul>
<b>公演</b>	<ul style="list-style-type: none"> <li>・毎月2～3本海外からのアーティストのステージ、及び日本人のステージで構成してある。</li> <li>・毎月約2週間はキティグループの自主企画。キティグループのネットワークで集められるミュージシャンのジョイントコンサートを中心に行っている。</li> <li>・毎週水曜日のPM12:55から30分間、TBSで放映中「キラリ☆熱熱CLUB」の収録放送がある。</li> <li>・毎月約2回、テレビ神奈川「LIVE TOMATO」で放送される。</li> <li>・アマチュアライブデーがあり、アマチュアバンドを一般公募によるデモテープのオーディションで選定し、選定バンドは音響、ライティングまで徹底したプロと同様のセッティングで、ライブステージを実施できる。但し、各バンドは50枚のチケットを捌かなければならないが、50枚以上売れた場合はその差額はフィードバックされる。</li> </ul>
<b>今後</b>	<ul style="list-style-type: none"> <li>・クラブチッタ川崎で育っていったアマチュアバンドが、プロとして再びここでライブをしてもらえるような流れを作って行きたい。</li> </ul>
<b>バーコーナー</b>	<ul style="list-style-type: none"> <li>・顧客がリラックスしたイベント参加ができるために、アメリカのライブハウス感覚を取り入れようとバーコーナーを設けたが、“イベント＝飲食不可”イメージの固定観念がある日本人顧客には、まだ受け入れ体勢ができないようである。</li> </ul>
・運営関連情報	
<b>スタッフ</b>	<ul style="list-style-type: none"> <li>・コンサート企画 5名、事務関係 約10名の合計15名。</li> <li>・イベントに応じてアルバイト・警備員を補充する。</li> </ul>
<b>運営</b>	<ul style="list-style-type: none"> <li>・オープン当初は音楽イベントのみで運営していたが、現在は多目的イベントホールとして運営をしている。</li> <li>・座席を設置していないため、ステージの形状も催事に合わせて変えられる。ダンスフロアとしても活用できるため、大学生のダンスパーティに評判が良い。</li> </ul>
<b>来場客</b>	<ul style="list-style-type: none"> <li>・年齢層は、音楽ジャンルによって異なる。</li> <li>・東京（50%）、横浜（25%）、川崎（25%）の在住者である。</li> <li>・月に約20000名を集客するが、都心にも数多いライブハウスがあるため都心からの集客は難しい。</li> </ul>
<b>会員</b>	<ul style="list-style-type: none"> <li>・入会金2060円・年会費2060円でコンサートの優先予約、及びクラブチッタ川崎主催のコンサートの優先入場ができる等の特典がある。</li> </ul>
<b>課題</b>	<ul style="list-style-type: none"> <li>・現在、クラブチッタの会員は700名に上り、メンバーズパーティを開催したいが、取り扱っている音楽の幅も広く会員の嗜好が様々であることから、かなり難しい状況がある。</li> </ul>
<b>反応</b>	<ul style="list-style-type: none"> <li>・ステージと顧客とが一体感になり、リアルに顧客の反応がつかめるとアーティストサイドから好評である。</li> <li>・武道館等、大ステージをこなしているアーティストは、ライブハウスでのステージがやりにくくなってしまうと言われているが、クラブチッタ川崎は大ステージと同じ感覚でできるライブハウスとして評判が高い。</li> </ul>
<b>料金</b>	<ul style="list-style-type: none"> <li>・貸切りは、基本的には1日単位（10:00～22:00 または、11:00～23:00）で、74万円但し、時間外延長の場合は1時間につき5万円が加算される。</li> </ul>

1/200



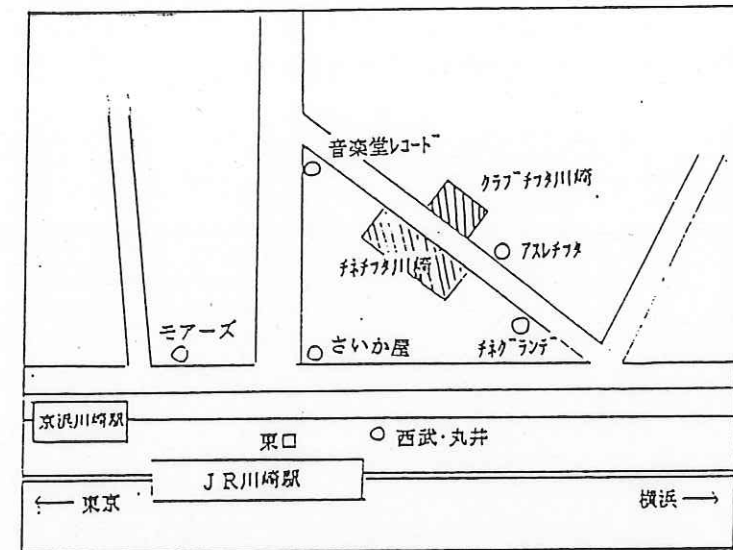
川崎ビルヂング

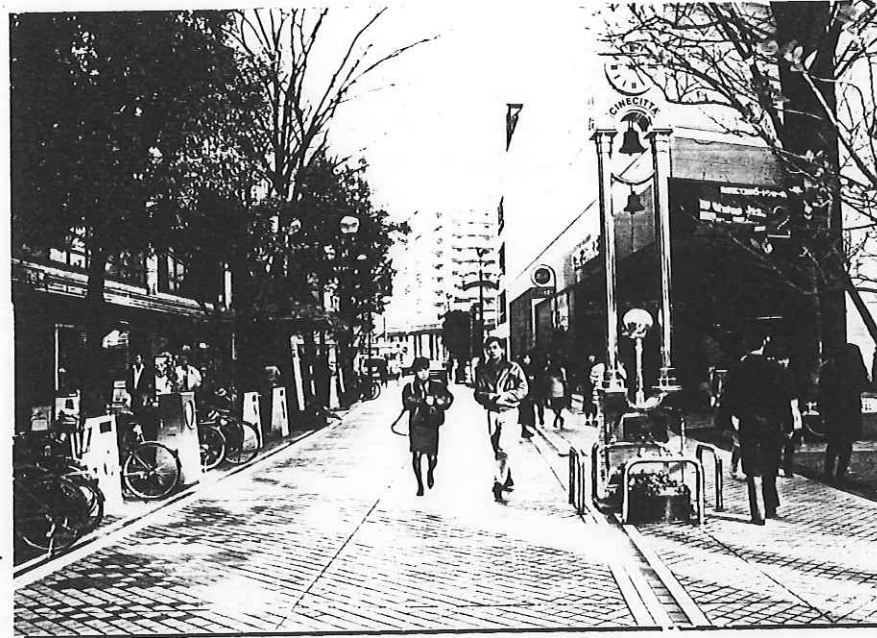
KAWASAKI

〒210 川崎市川崎区小川町4  
 TEL 044-244-7888  
 \* 営業時間等、内容によって異なる

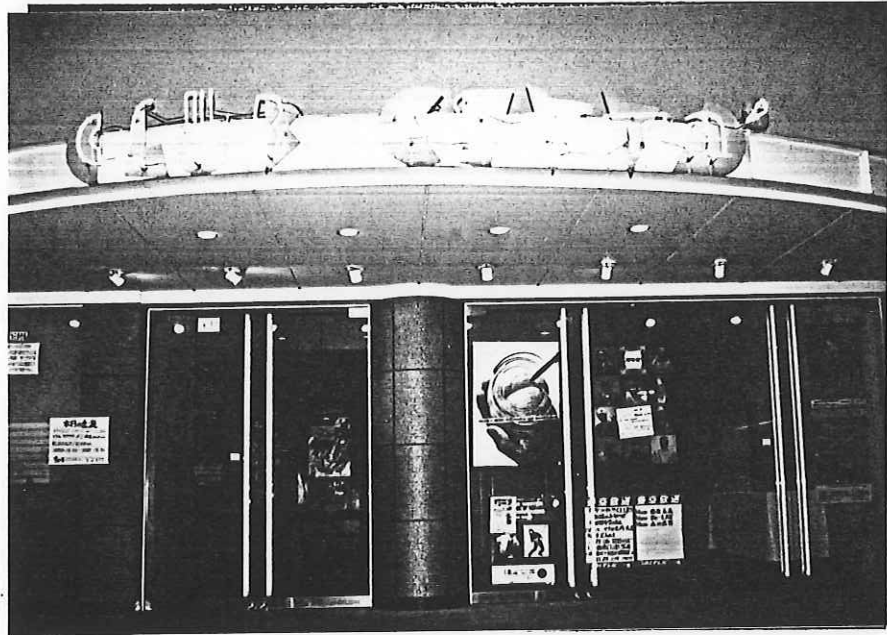
周辺環境

・JR川崎駅東口付近は、西武百貨店・丸井をはじめとするファッションビル・ホテル・ビジネスビル等が立ち並び、以前の工業都市“川崎”のイメージが徐々に払拭されつつある。

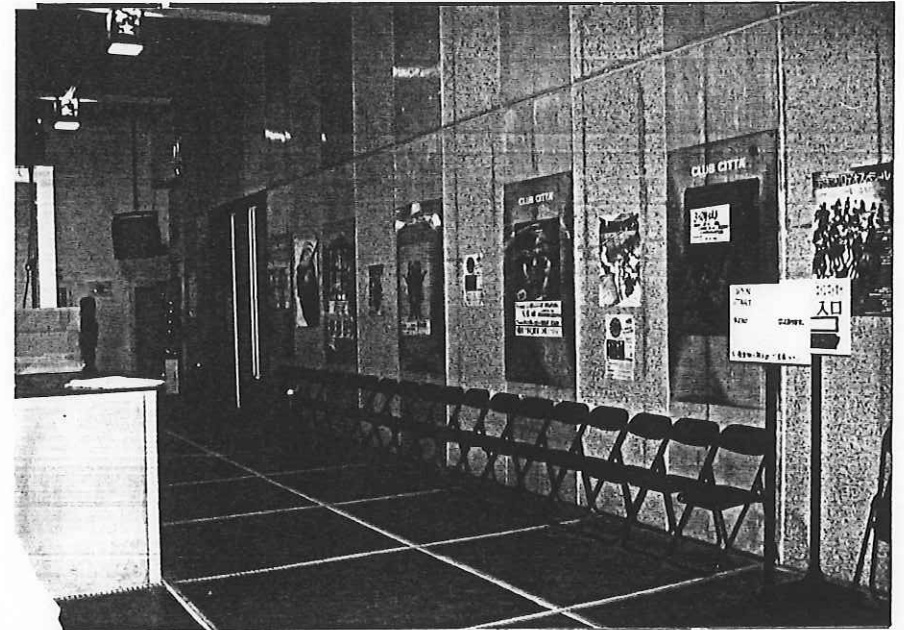




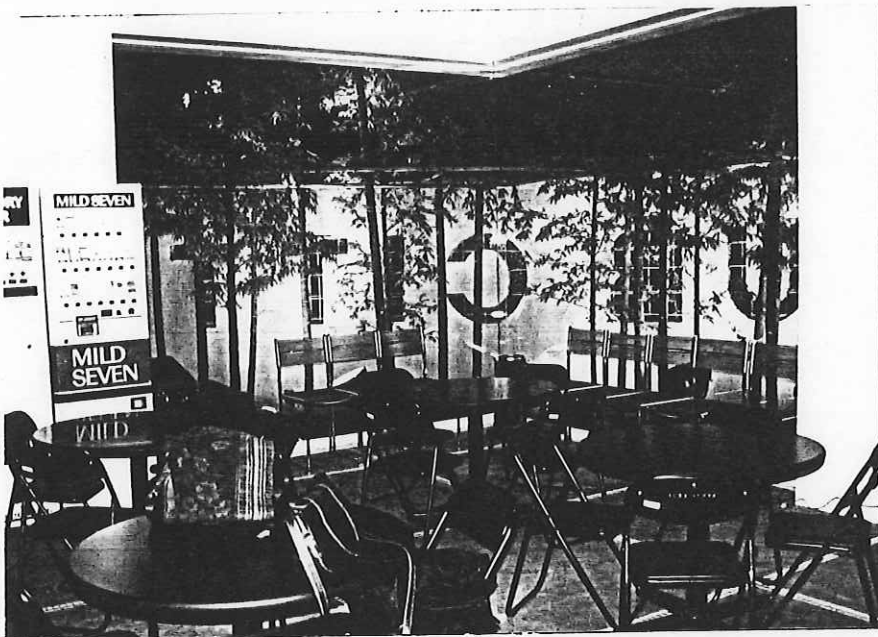
・レンガ敷のチネチッタ通りをはさんで“クラブチッタ川崎”と映画館“チネチッタ川崎”  
が向いあって立地。



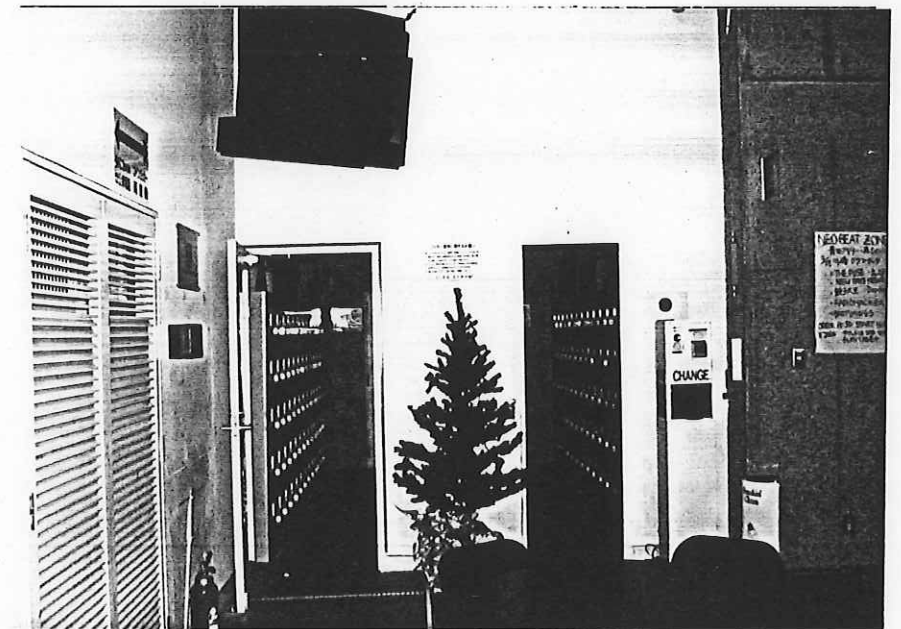
・パステルカラーのロゴ照明が可愛いエントランス。



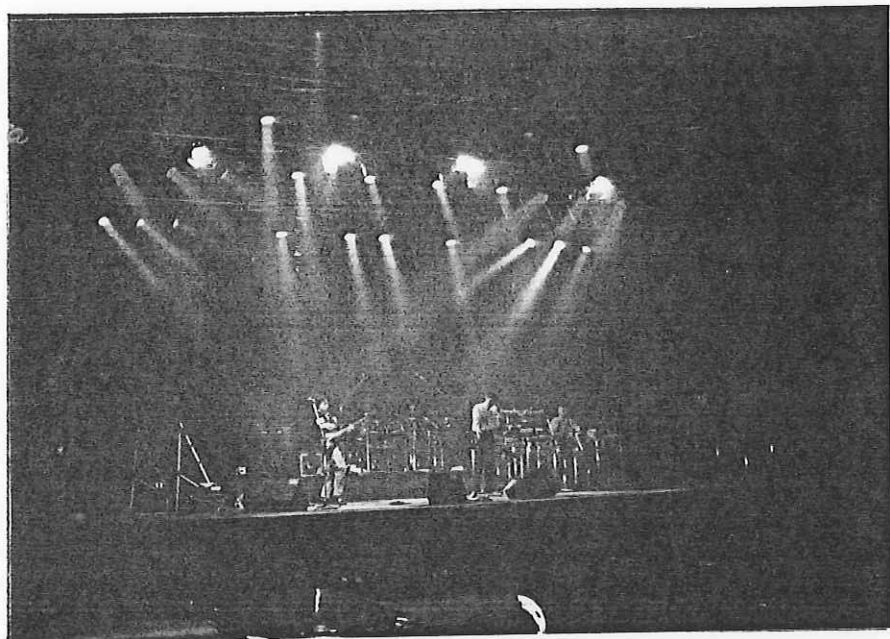
・ロビー。壁面にはインフォメーションがいっぱい。



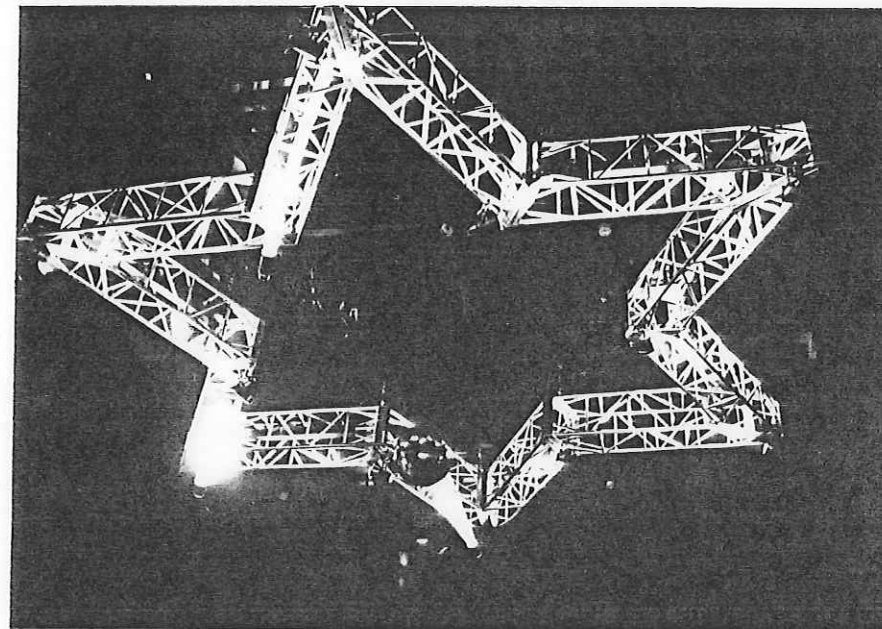
・ベンディングマシンも充実している、レストスペース。



・ロッカー室。荷物を気にせず身体一つでイベントに没頭できる。



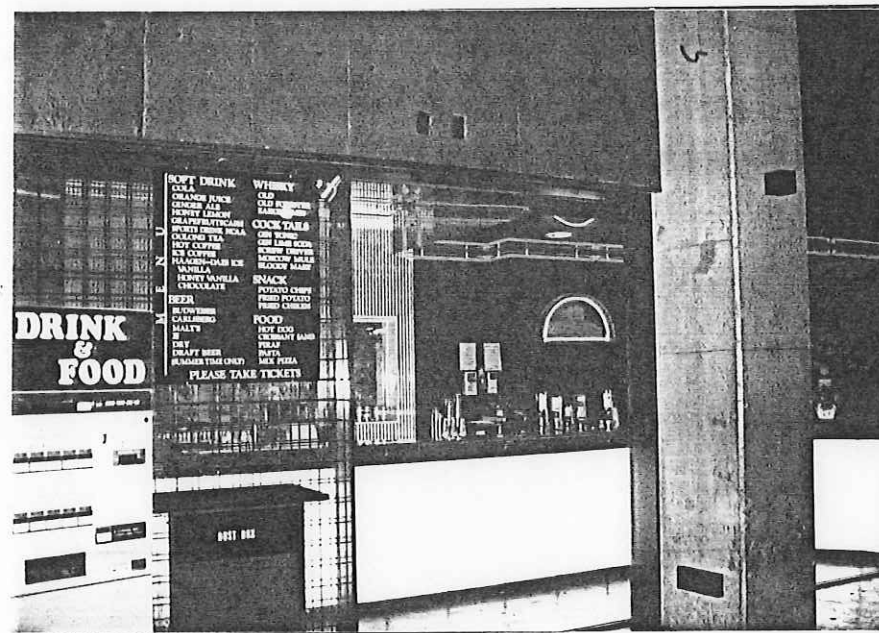
・ホールは約100坪。高さ13メートルの吹抜け空間。



・天井には直径9メートルの星型トラスを常設。



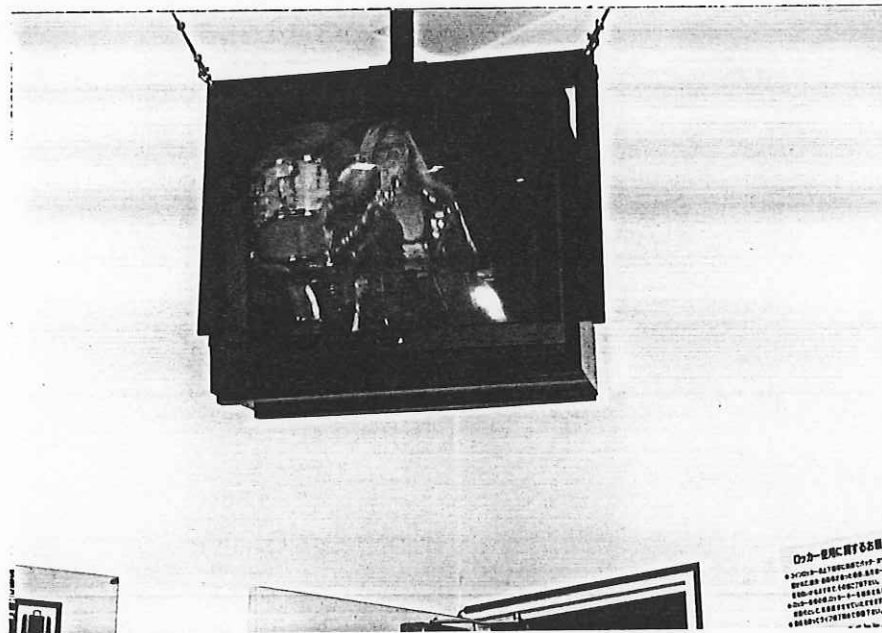
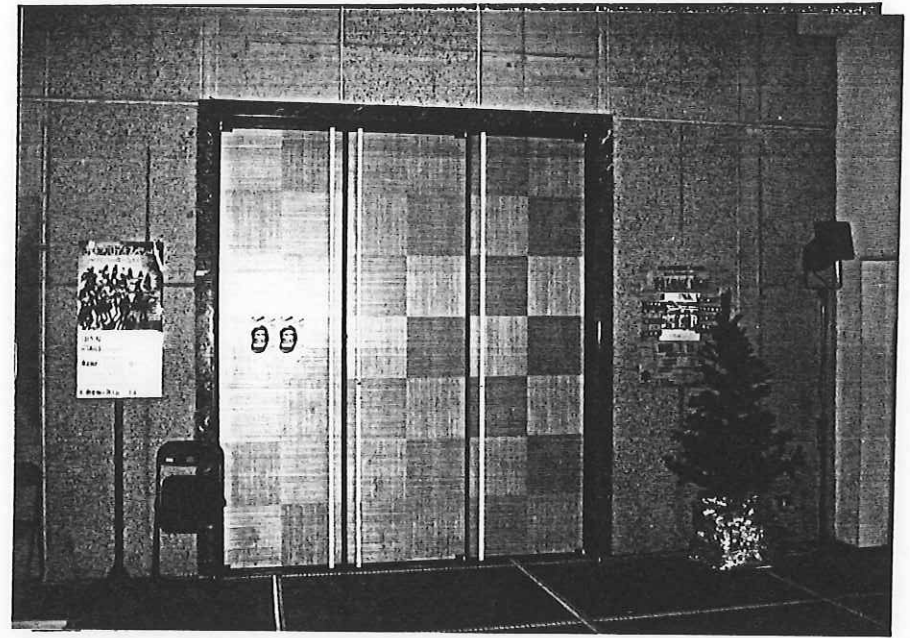
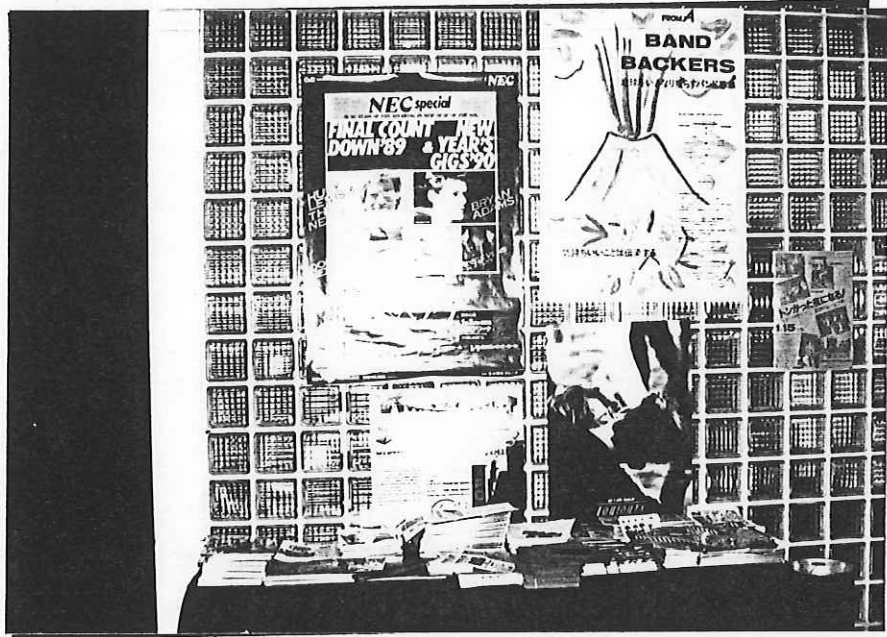
・オペレート席には、音響・照明装置が完備されている。



・アメリカのライブハウスを意識したバーコーナーはチケット制で販売している。







- ・各アーティストのインフォメーションがいたるところに貼ってあり  
また、公演したアーティストのビデオも流れている。

調査員の視点から

- ・頼まれれば「イヤ」と言えない、人が良さそうな優しい男性
- ・だが、言葉には決して出さない強さを内に秘め、何か事が起こると真っ先に飛んで行くような短気なイメージも窺える

調査員の視点から

- ・自分のライフスタイルを見つけ、最近のOLのようにトレンドに流されないタイプ
- ・職業柄、業界にどっぷりつかっている風に見られるのが嫌いで、常に一般のOLと自分は同じであると言い聞かせているイメージ

I. プロフィール	III. 施設への意識
① 25才/男性/会社員/独身 家族と同居...両親と自分の3人家族	イ. 雑誌で見た
② 川崎市在住/勤務地...渋谷区	ロ. 数回
	ハ. 彼女と2人で
II. 消費と情報	
A. 8万円	ニ. ステージを見に来た
B. 車、スキー	
C. ファッションは、自然な感じのDCブランド 音楽は、ロック (トキнг・ヘヴスのファン)	ホ. 大きなコンサート会場よりもアーティストが身近に感じ、盛り上がりやすい
D. 渋谷、横浜	ヘ. 特になし
E. 特になし	
F. とんねるずの皆さんのおかげです	
G. エスクワイヤー、デイズジャパン	

I. プロフィール	III. 施設への意識
① 24才/女性/グラフィックデザイナー/独身 独居	イ. 雑誌で知った
② 中野区在住/勤務地...渋谷区	ロ. 初めて
	ハ. 彼と2人で
II. 消費と情報	
A. 5万円	ニ. ステージを見に来た
B. スキー	
C. ファッションは、何でも構わない 音楽は、ポップス・ロック・ヘビメタ	ホ. アーティストと一体感になれる アーティストを身近に感じることができる。
D. 渋谷、新宿	ヘ. ちよつと遠いかな (東京にもこのようなライブハウスがあればいいのに)
E. ビクトリアー	
F. とんねるずの皆さんのおかげです	
G. anan、JJ	

・調査員の視点から

- ・やさし気な感じの男性
- ・押しの強さが全くなく、人から押されたことに流されてしまう弱々しいタイプ

・調査員の視点から

- ・ボクトツな感じの青年
- ・東京の下町っ子のシャイな雰囲気のある、暖かそうな人柄

I. プロフィール	III. 施設への意識
① 27才/男性/会社員/独身 家族と同居...両親と弟(2人)と祖母と自分の6人家族	イ. 地元だから
② 川崎市在住/勤務地...文京区	ロ. 4回か5回
II. 消費と情報	ハ. 1人で
A. 10万円	ニ. 買い物のついでにステージのスケジュールとチラシをもらいに来た
B. 車	ホ. 地元こんなライブハウスができてうれしい
C. ファッションは、TPOによって変える 音楽は、ロック系(浜田真理のファン)	ヘ. ライブハウスにはちょっと大きすぎるような気がするが...
D. 川崎	
E. 特になし	
F. 特になし	
G. 車に関する雑誌(ベストカー等)	

I. プロフィール	III. 施設への意識
① 25才/男性/会社員/独身 家族と同居...両親と弟と自分の4人家族	イ. 雑誌で見た
② 大田区在住/勤務地...大田区	ロ. 2回目
II. 消費と情報	ハ. 友人と2人で
A. 7万円程度	ニ. 以前コンサートを聴きに来たとき、アマチュアバンドのオーディションがあるのを知り、今日はその件で来た
B. オートバイ、ギター	ホ. アマチュアでもこんなステージできるなんてうれしい
C. ファッションは、ジーンズとシャツ 音楽は、何でも聴く	ヘ. 特になし
D. 特になし	
E. 特になし	
F. 観ない	
G. コミック モーニング	

・調査員の視点から

- ・自分の思った事をはっきり言葉にする  
チャキチャキしたタイプの女性
- ・ファッションや興味の傾向は、極一般的  
的なOL

I. プロフィール	III. 施設への意識
① 27才/女性/OL/独身 家族と同居…両親と自分の3人家族  ② 川崎市在住/勤務地…大田区	イ. 地元なので、以前からうわさを聞いていた  ロ. 2回目  ハ. 友人と2人で
II. 消費と情報	ニ. 貸出ホールの件で聞きに来た  ホ. コンサートばかりでなく、貸出をしてくれる のがよい  ヘ. 特になし
A. 5~7万円  B. スキー、テニス  C. ファッションは、決まっていない 音楽は、ニューミュージック系 (エミンのファン)  D. 川崎、横浜  E. 川崎 西武デパート  F. 愛し合ってるかい  G. JJ、WITH	