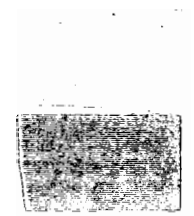


サツキ

B3		20	世田谷区	桐朋学園短期大学 2年	△リーダ-モデル メイクよりもコスメ、特にパッケージの可愛いものに弱い 比較的高額な国内外のブランドを取り込んでいる
----	--	----	------	-------------	--

好きメイク



関心のあるアイカラー

色々な色を手軽に使える  
立体感がある。

記事 4-7を今まで入れてほしいので  
関心がある。

① 自然。目がぱっちりしてかわいい！