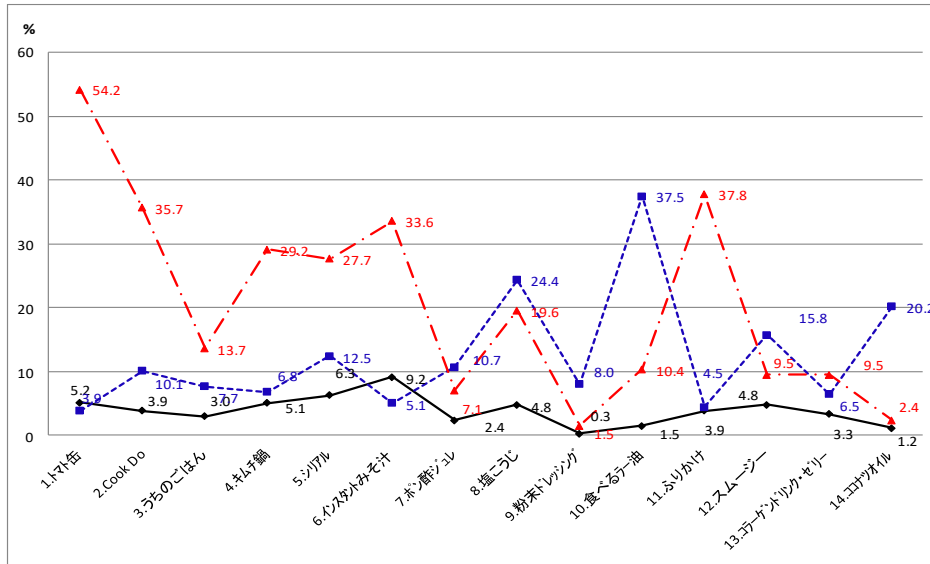


DATA & TOPICS

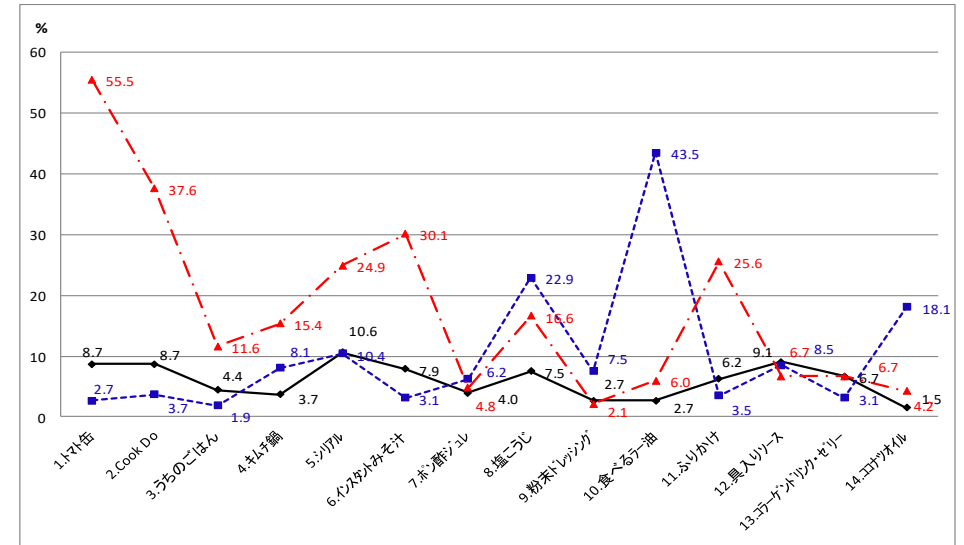
■加工食品・調味料の定着状況

—●— a.今ハマっている
 -■- b.自分の中でブームが終わっている
 -▲- c.定番化している

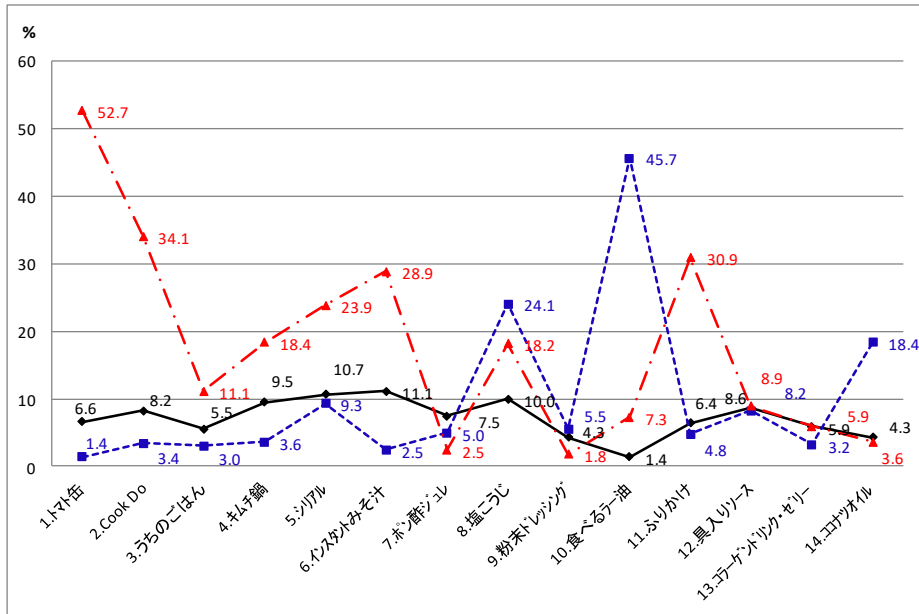
2020年 N=336



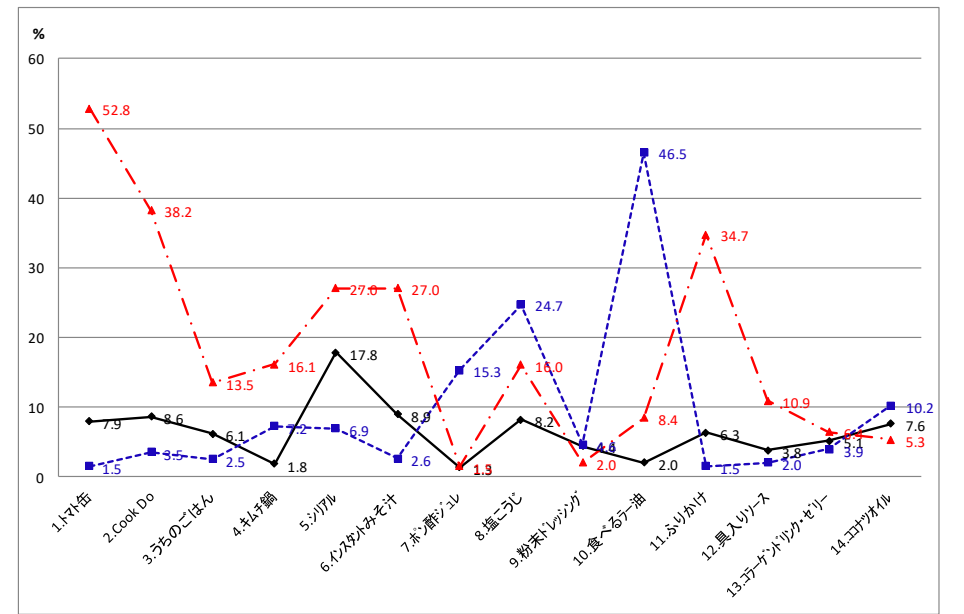
2019年 N=481



2015年 N=440

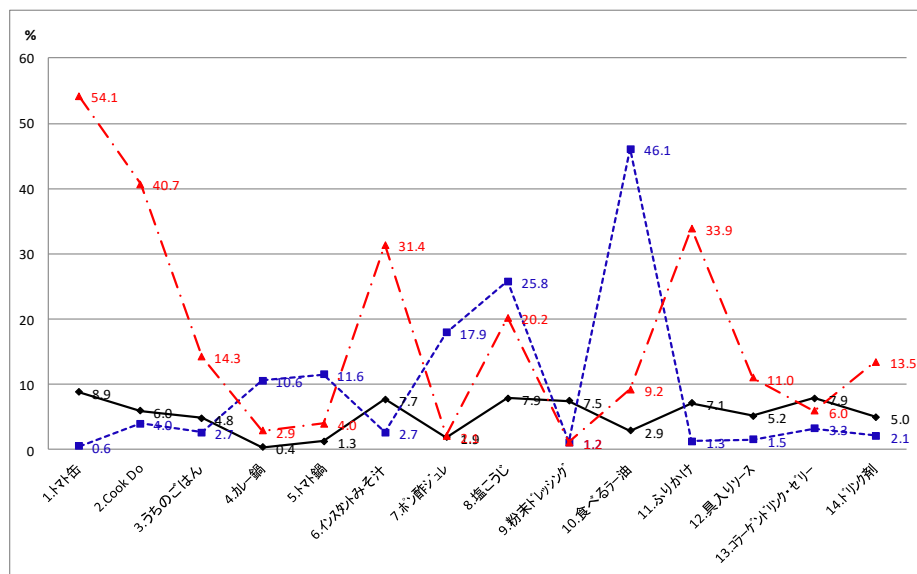


2016年 N=608

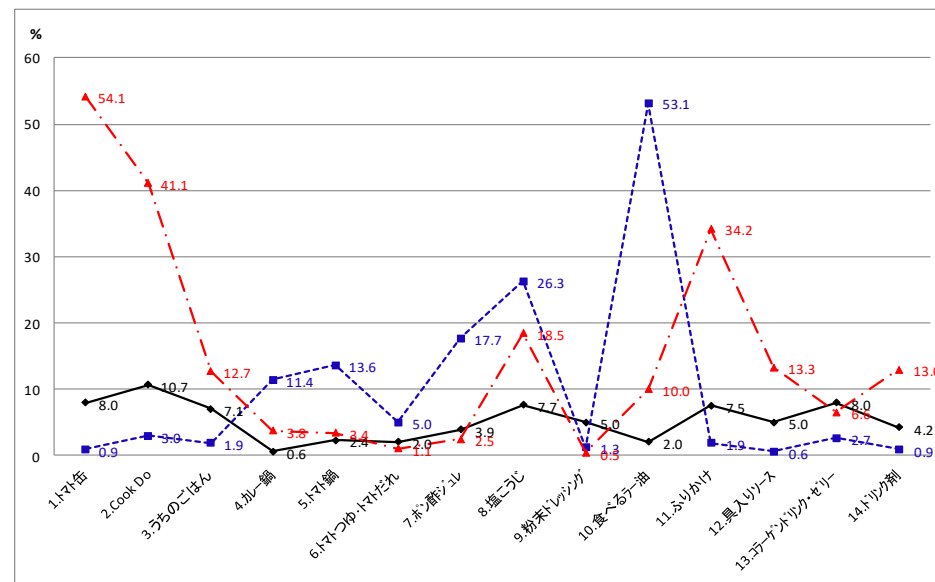


—●— a.今ハマっている -■- b.自分の中でブームが終わっている -▲- c.定番化している

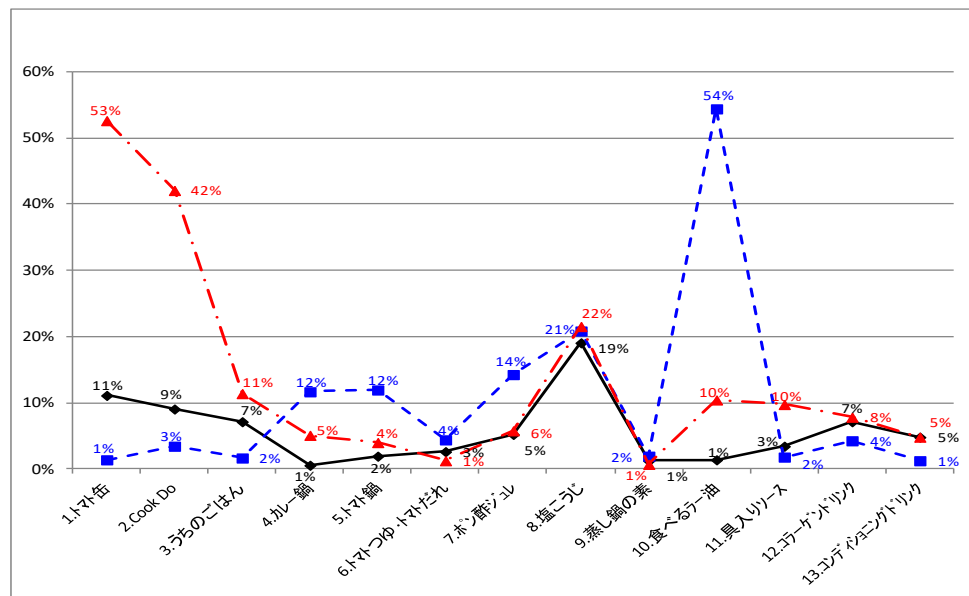
2015年 N=519



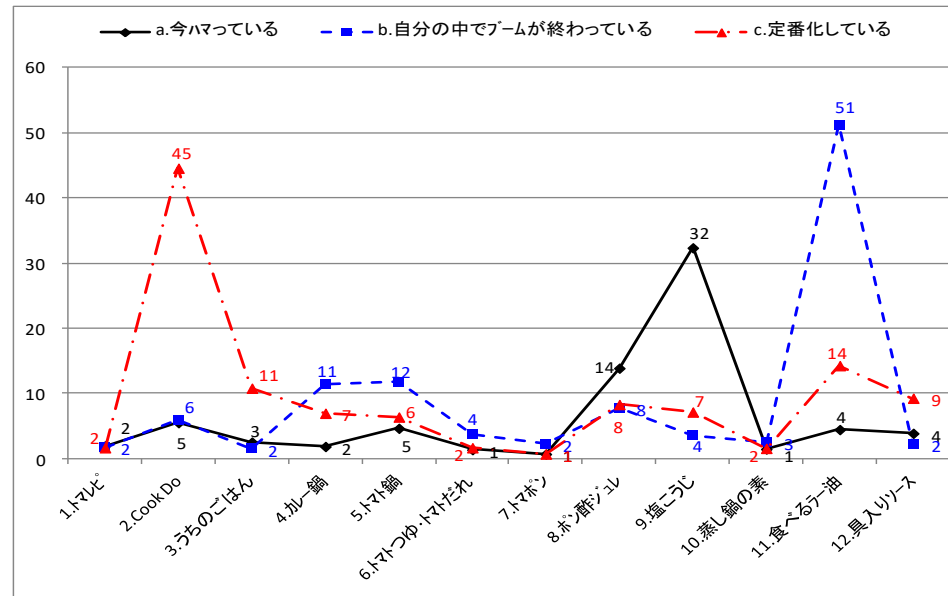
2014年 N=638



2013年 N=730



2012年 N=1039



2011年 N=713

